





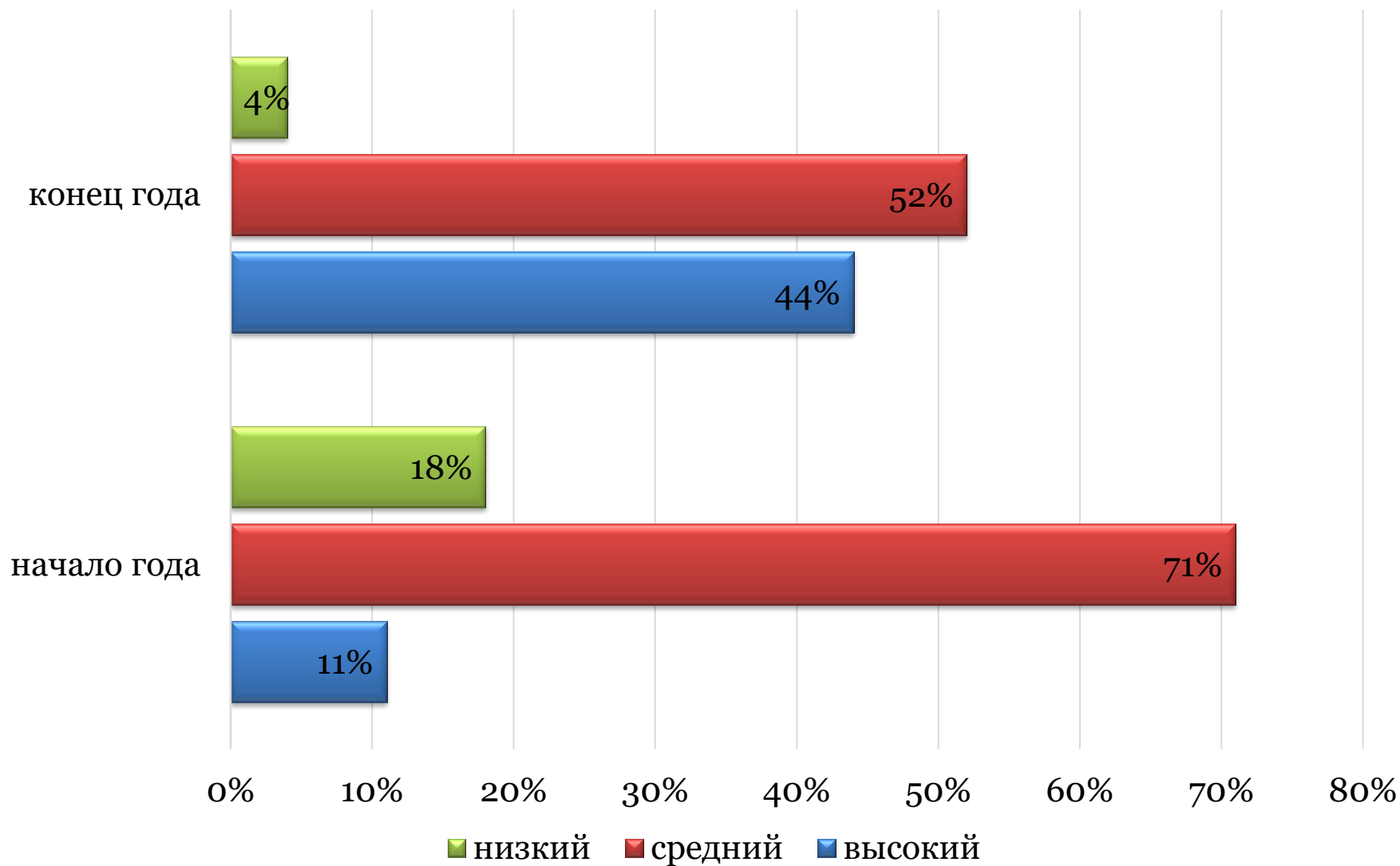
**Диагност: воспитатели ДОУ**

**Сроки проведения обследования:  
сентябрь 2021 г. - май 2022 года**

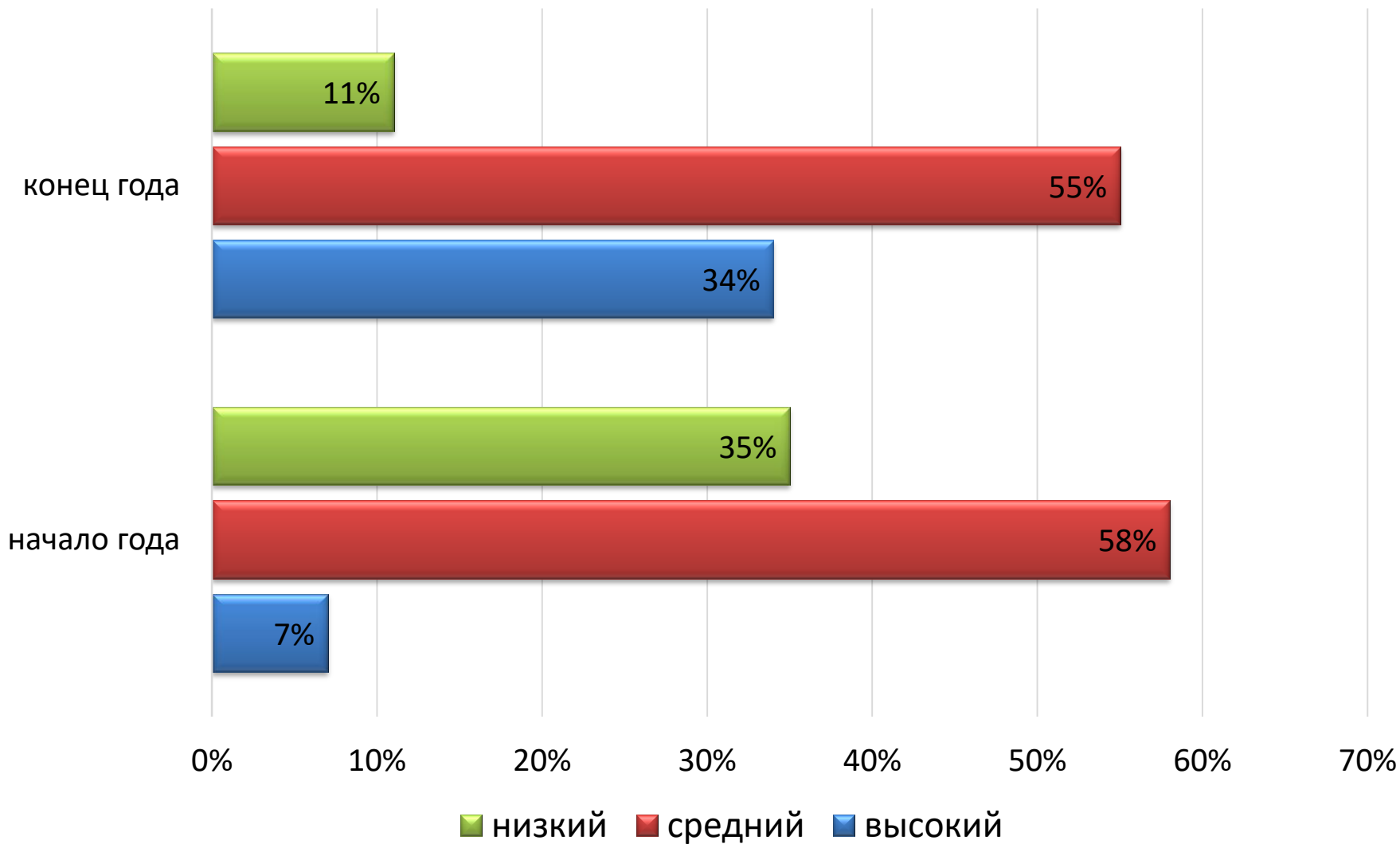
**Количество обследуемых (сентябрь): 410 чел. (списочный состав 499 чел.)**

**Количество обследуемых (май): 438 чел. (списочный состав 498 чел.)**

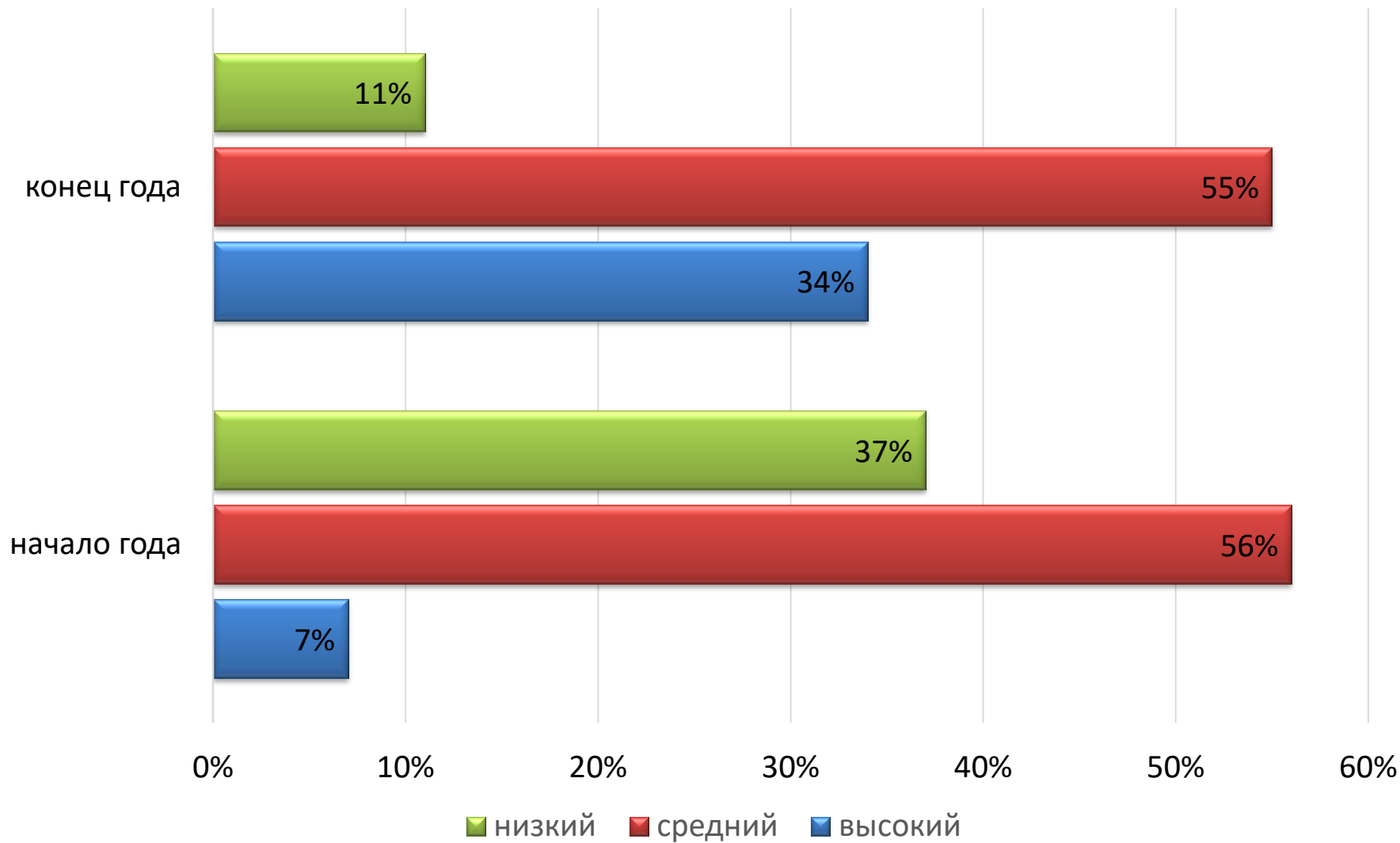
## Социально-коммуникативное развитие



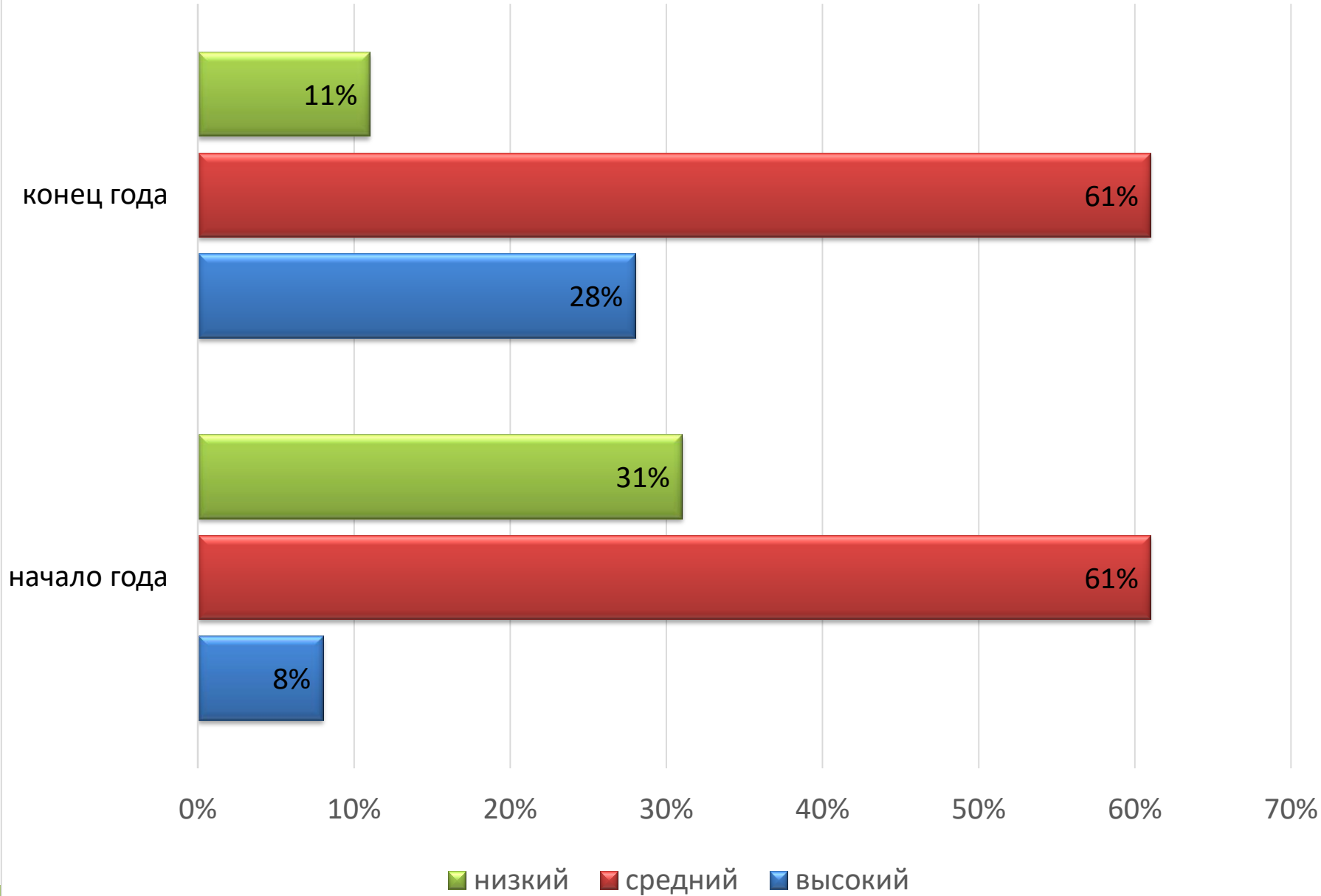
## Познавательное развитие



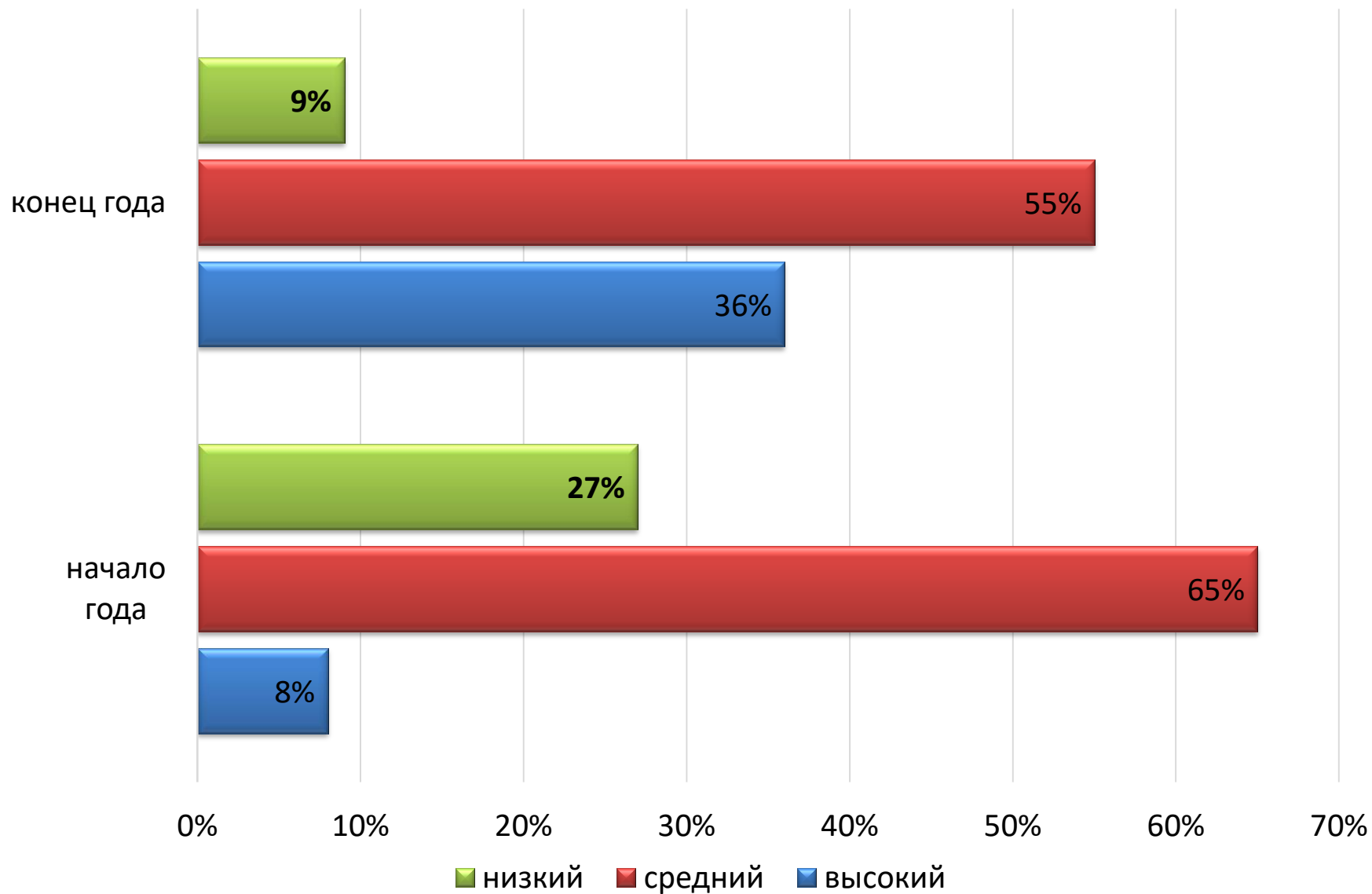
# Речевое развитие



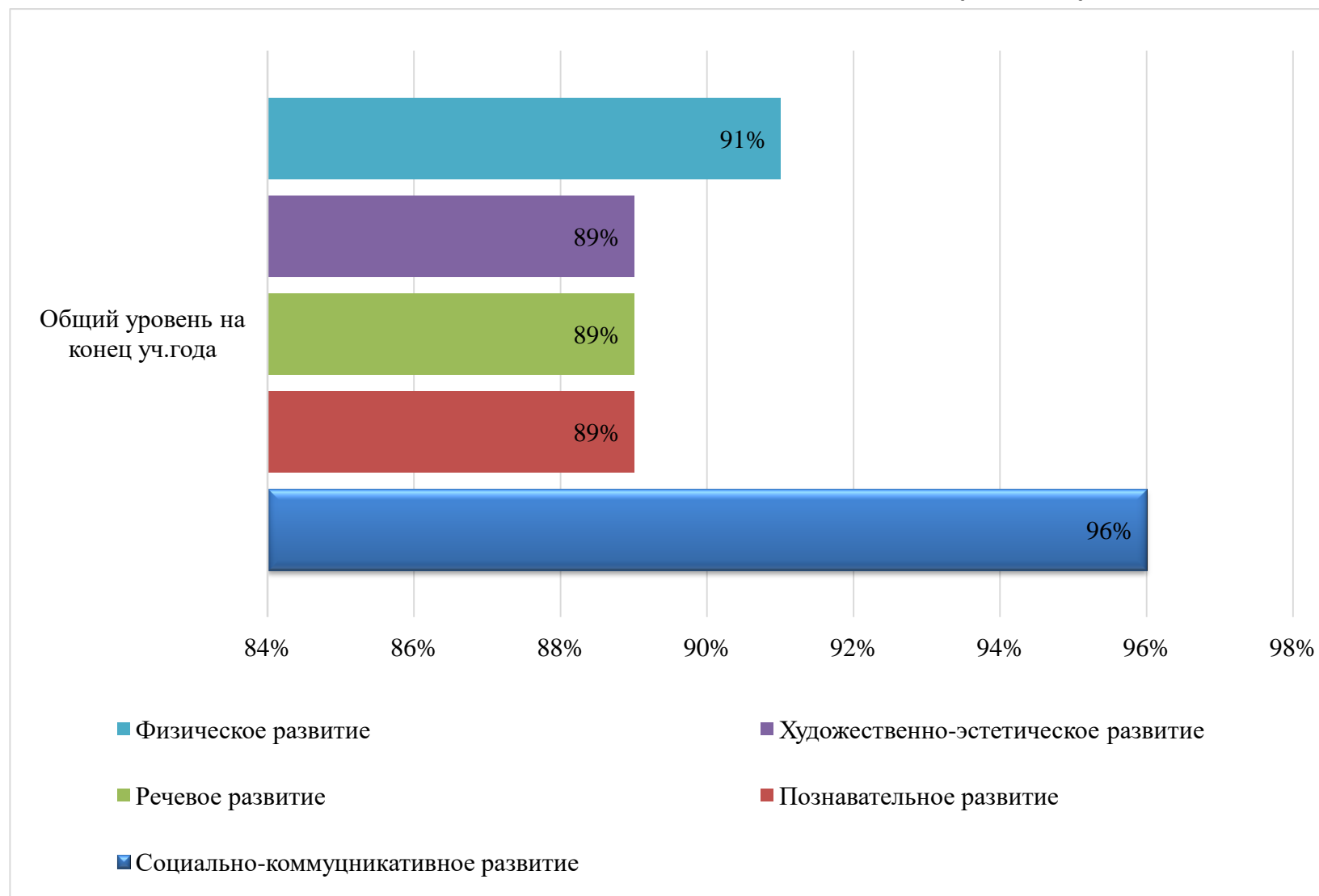
## Художественно-эстетическое развитие



# Физическое развитие

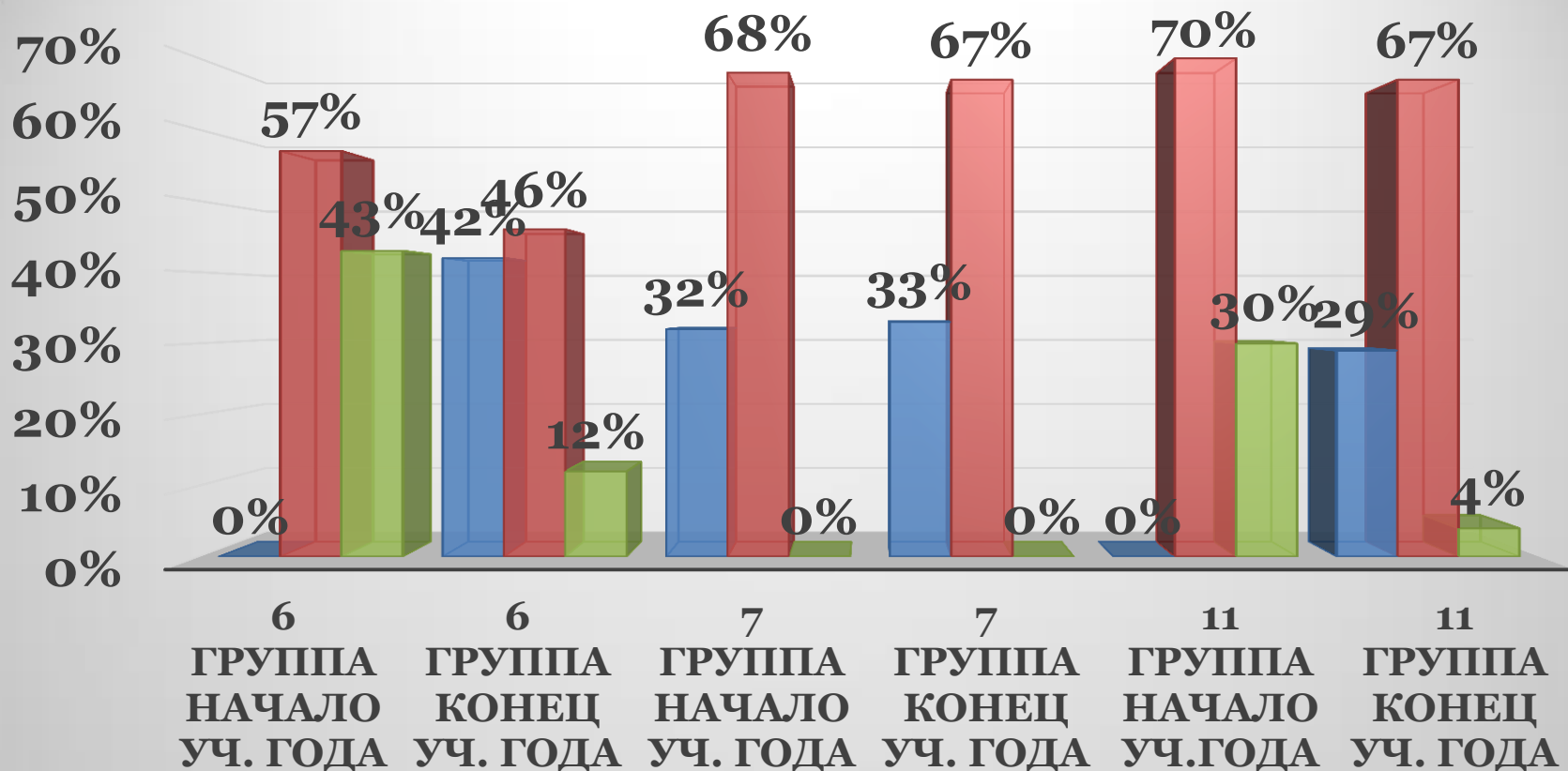


## Результаты освоения основной общеобразовательной программы воспитанниками ДОУ в 2021-2022 уч.году



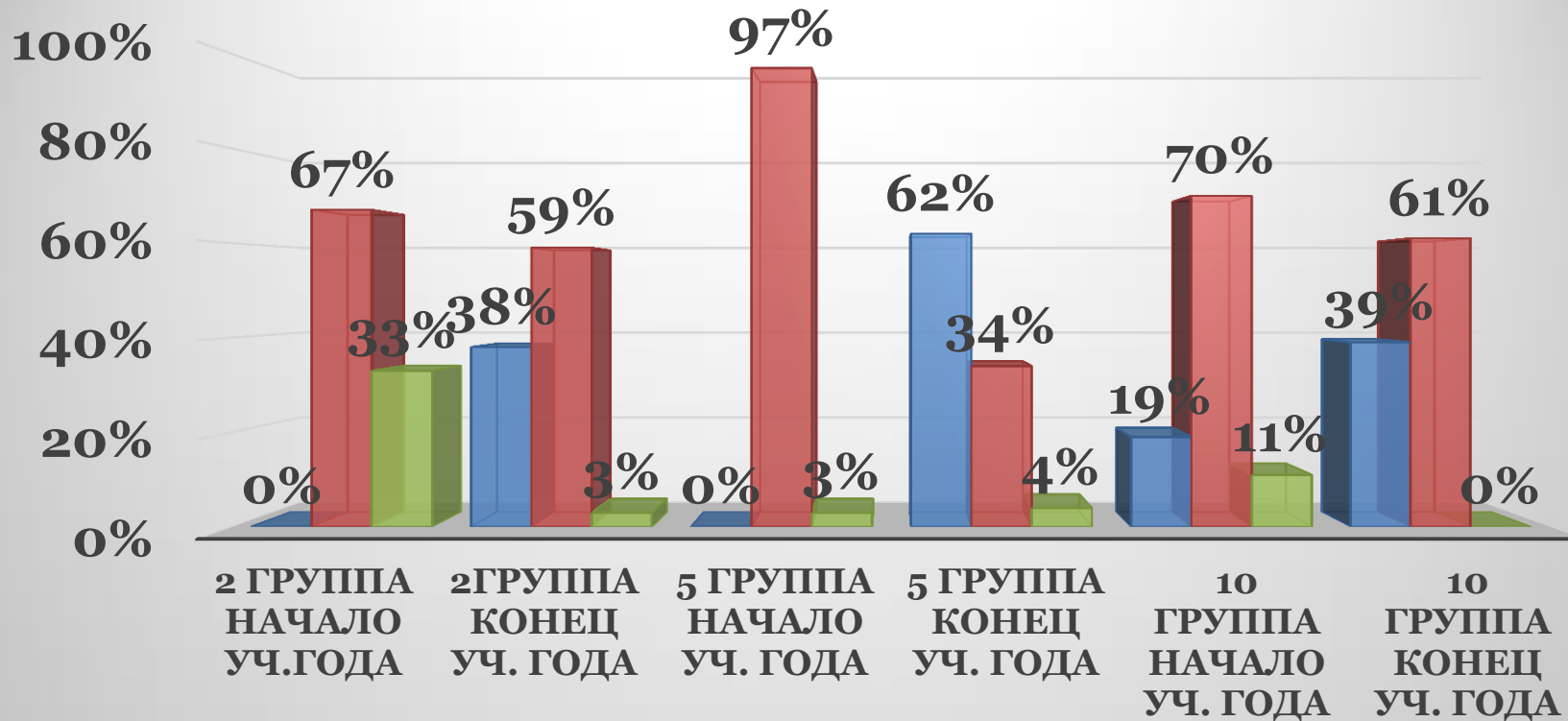


# Социально-коммуникативное развитие Младшие группы



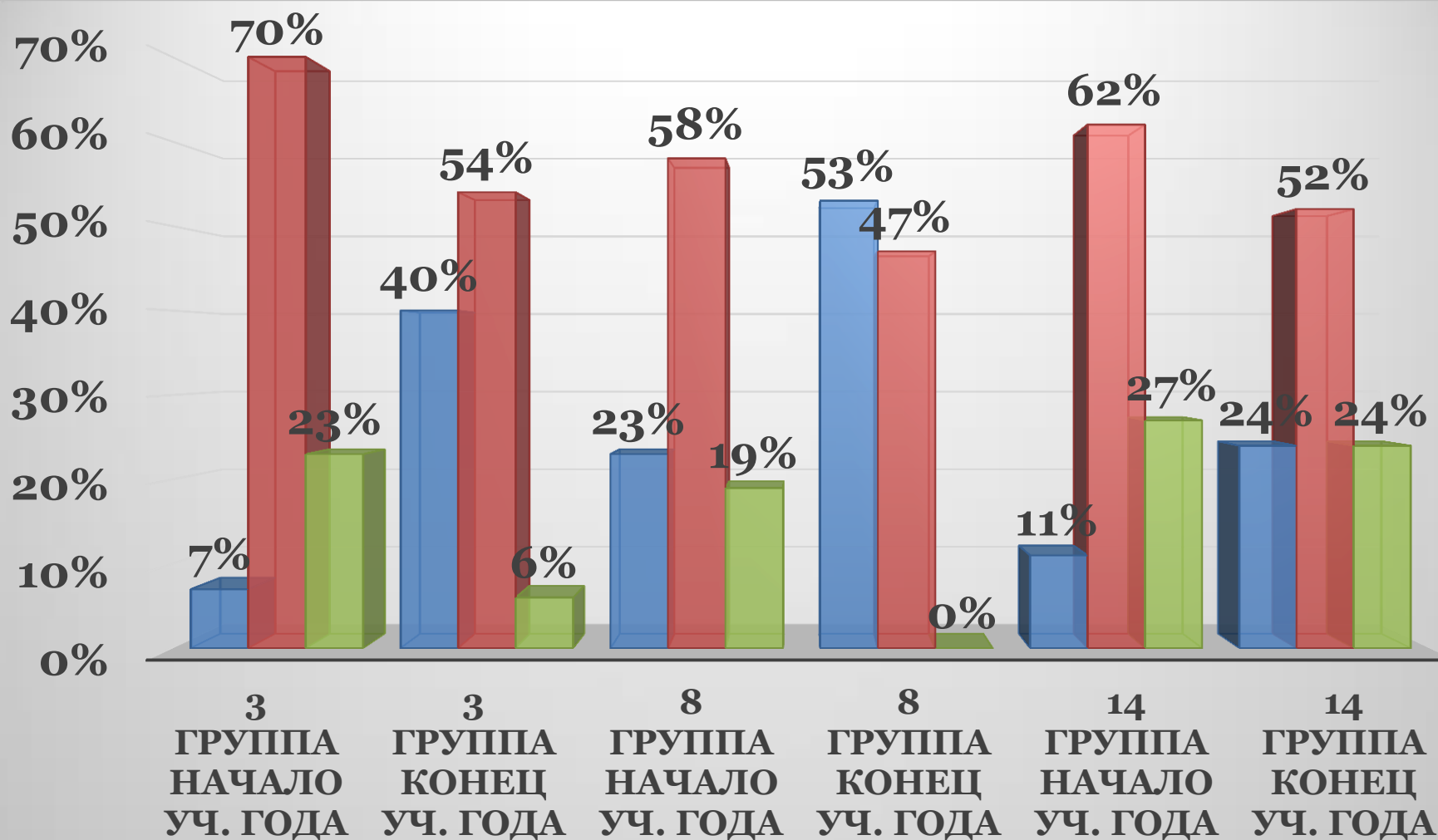
■ Высокий уровень ■ Средний уровень ■ Низкий уровень

# Средние группы



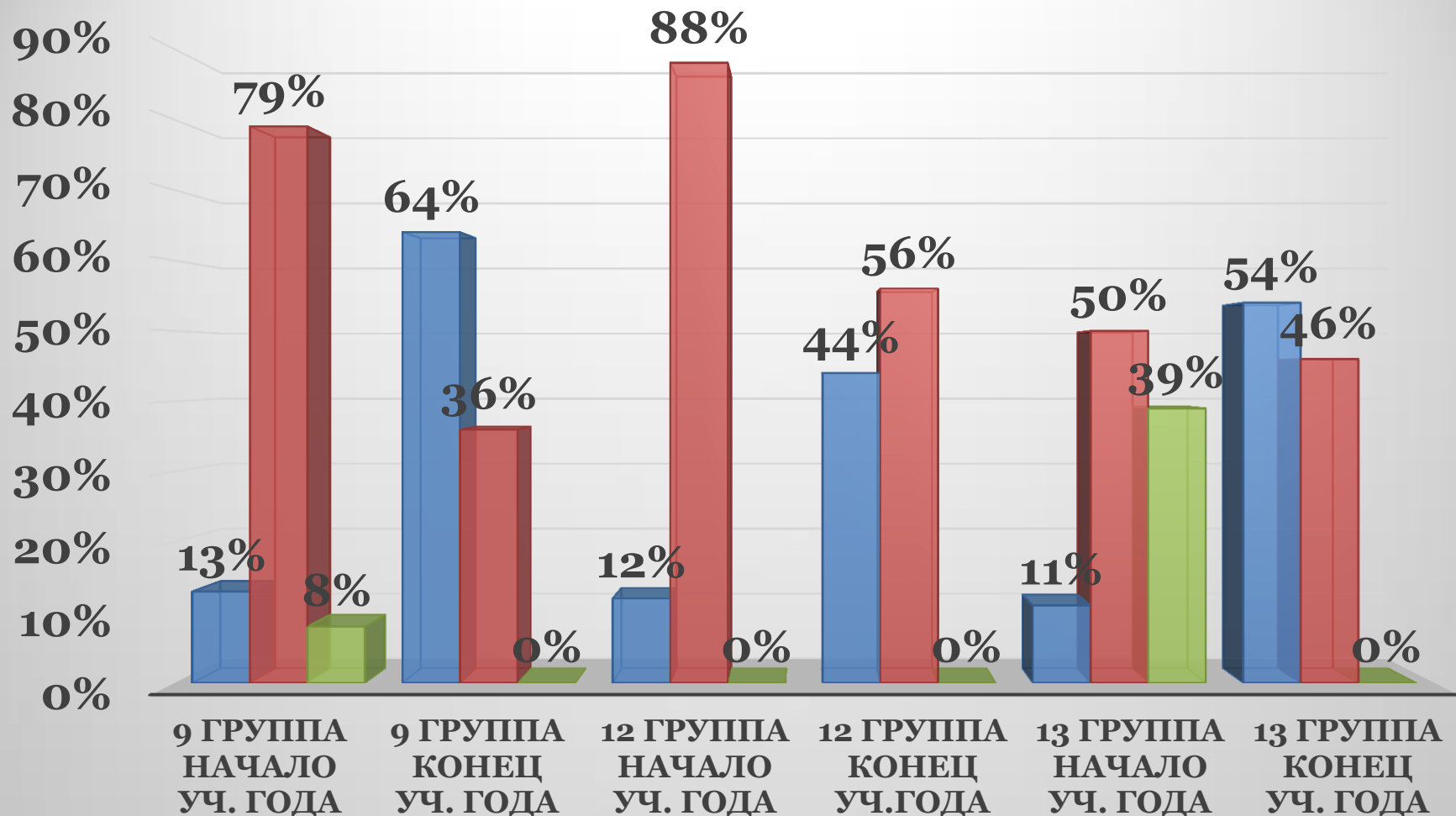
■ Высокий уровень ■ Средний уровень ■ Низкий уровень

# Старшие группы



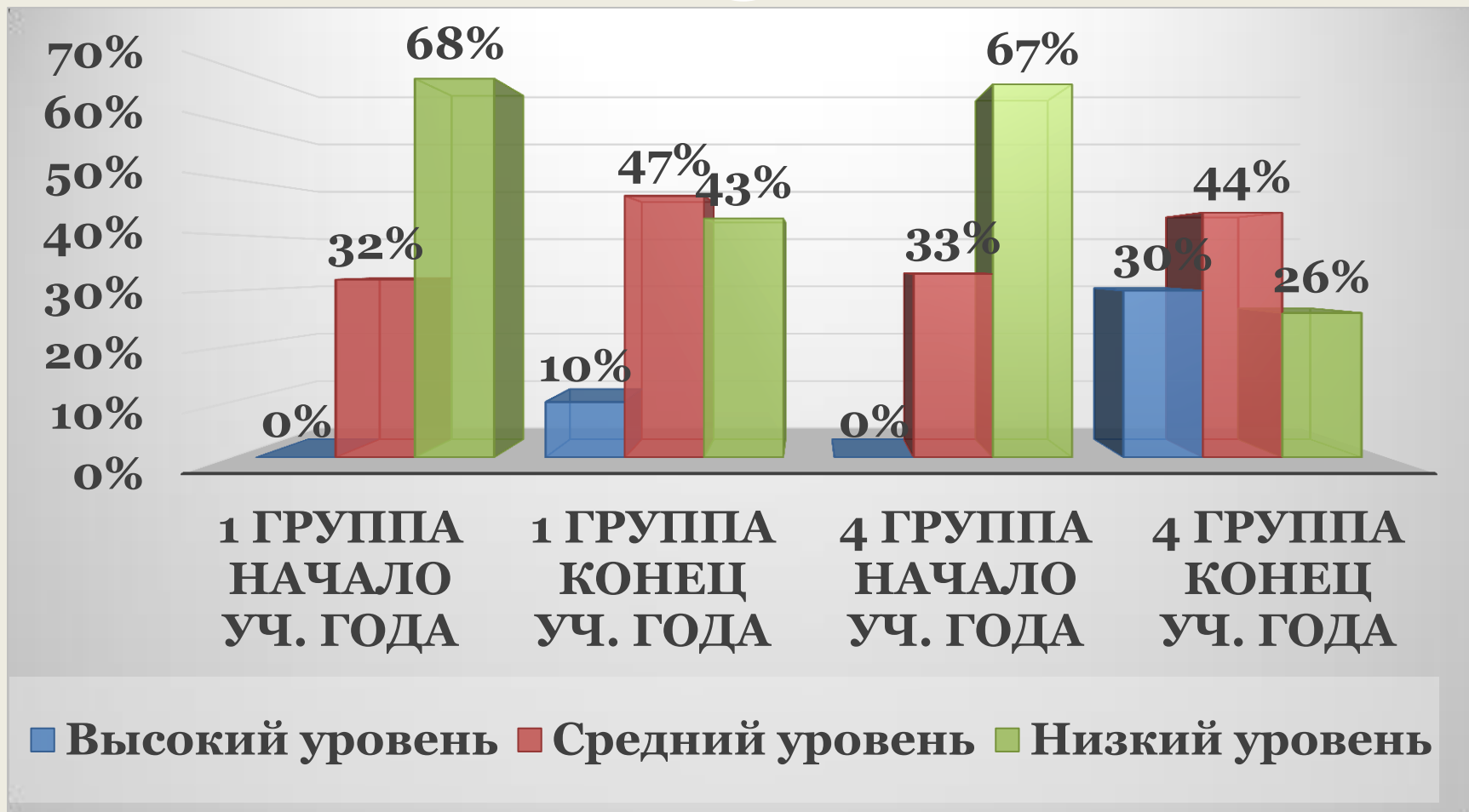
■ Высокий уровень ■ Средний уровень ■ Низкий уровень

# Подготовительные к школе группы

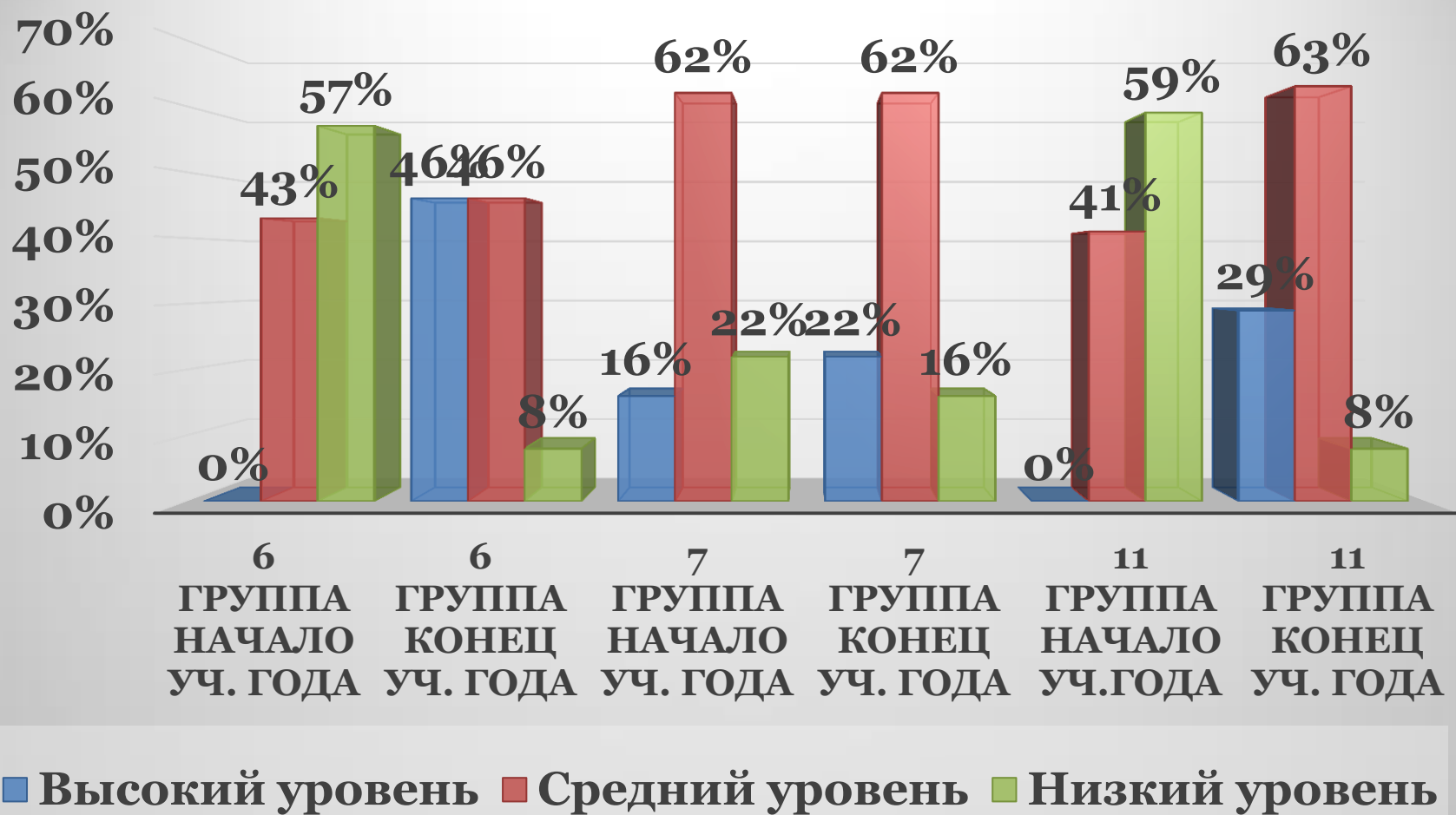


■ Высокий уровень ■ Средний уровень ■ Низкий уровень

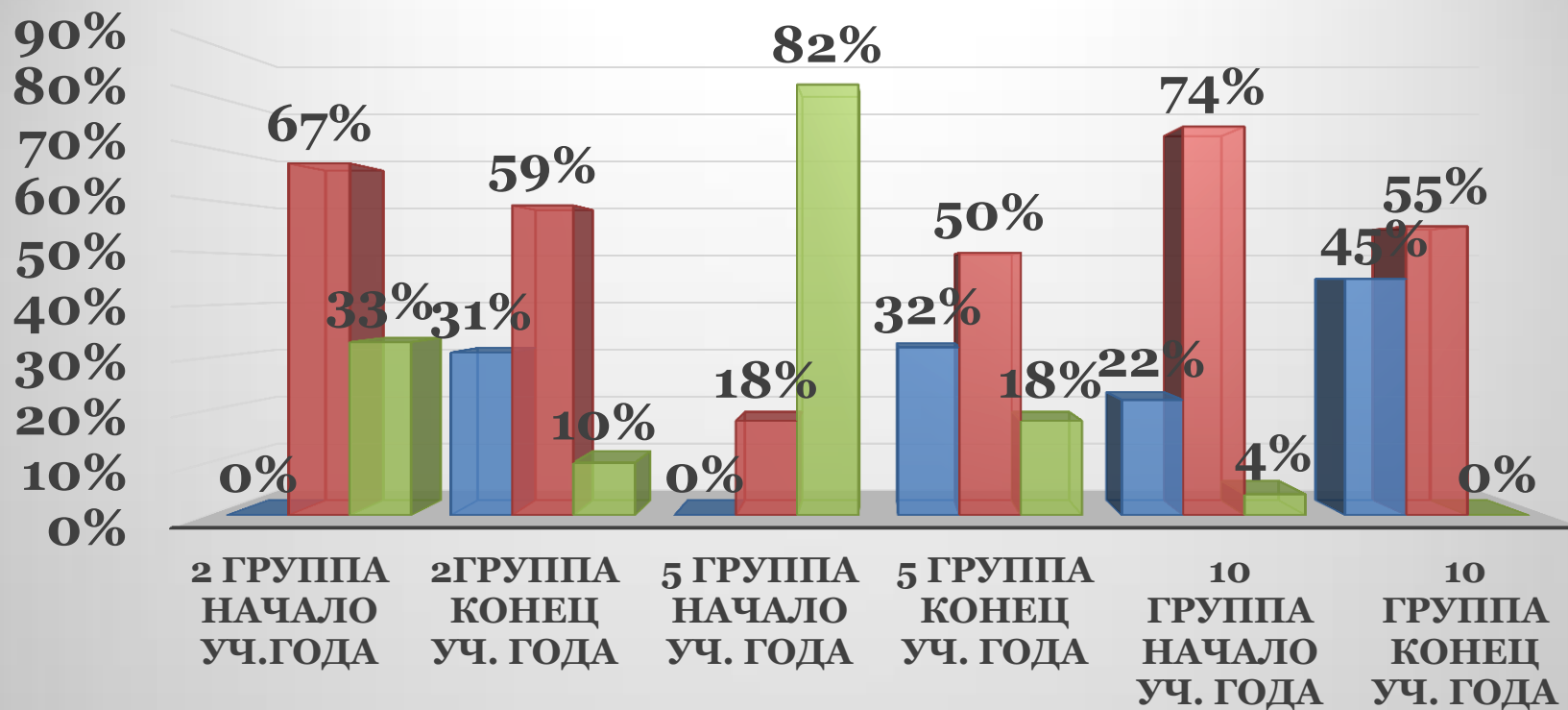
# Познавательное развитие Группа раннего возраста



# Младшие группы

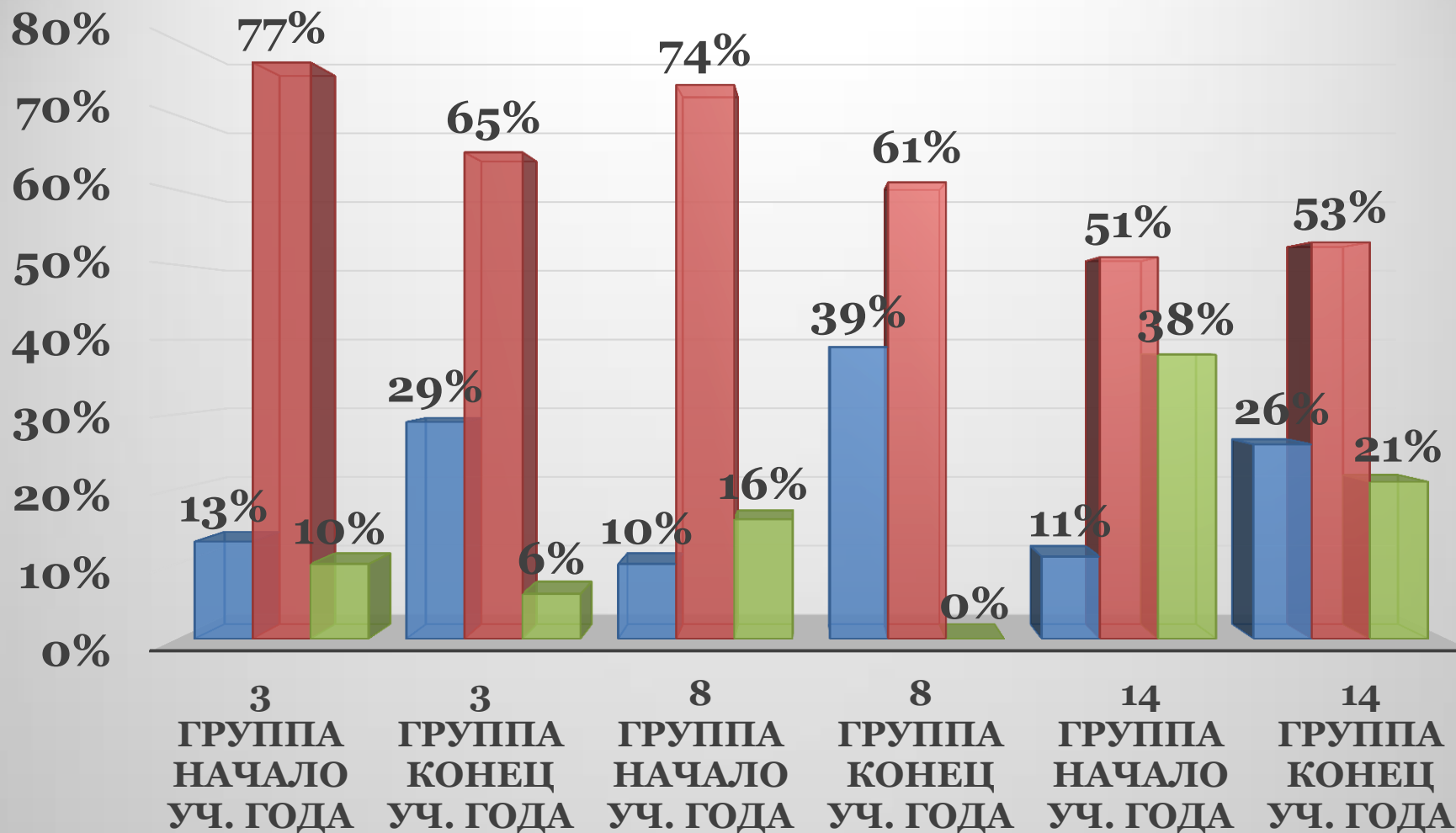


# Средние группы



■ Высокий уровень ■ Средний уровень ■ Низкий уровень

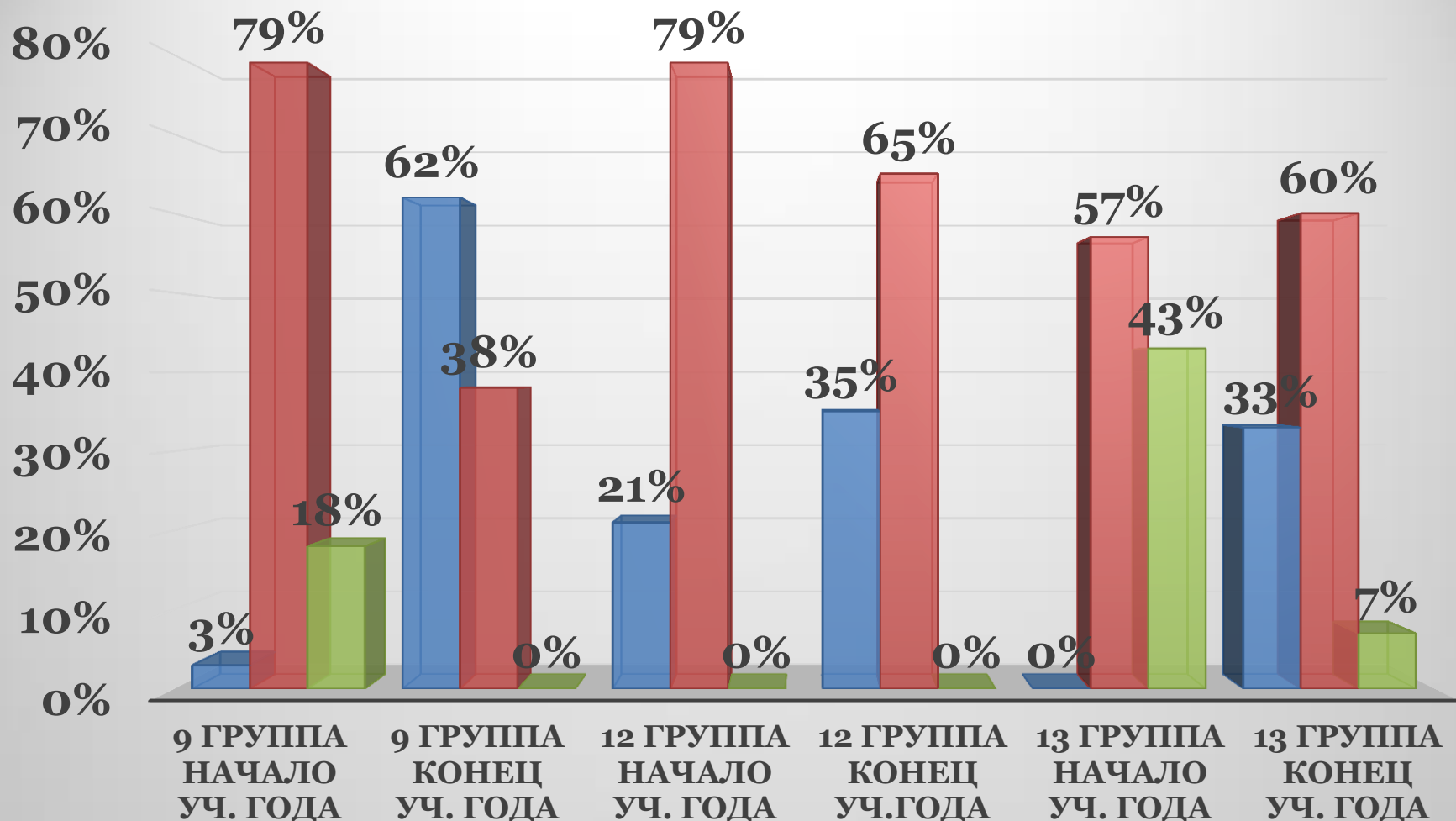
# Старшие группы



■ Высокий уровень ■ Средний уровень ■ Низкий уровень

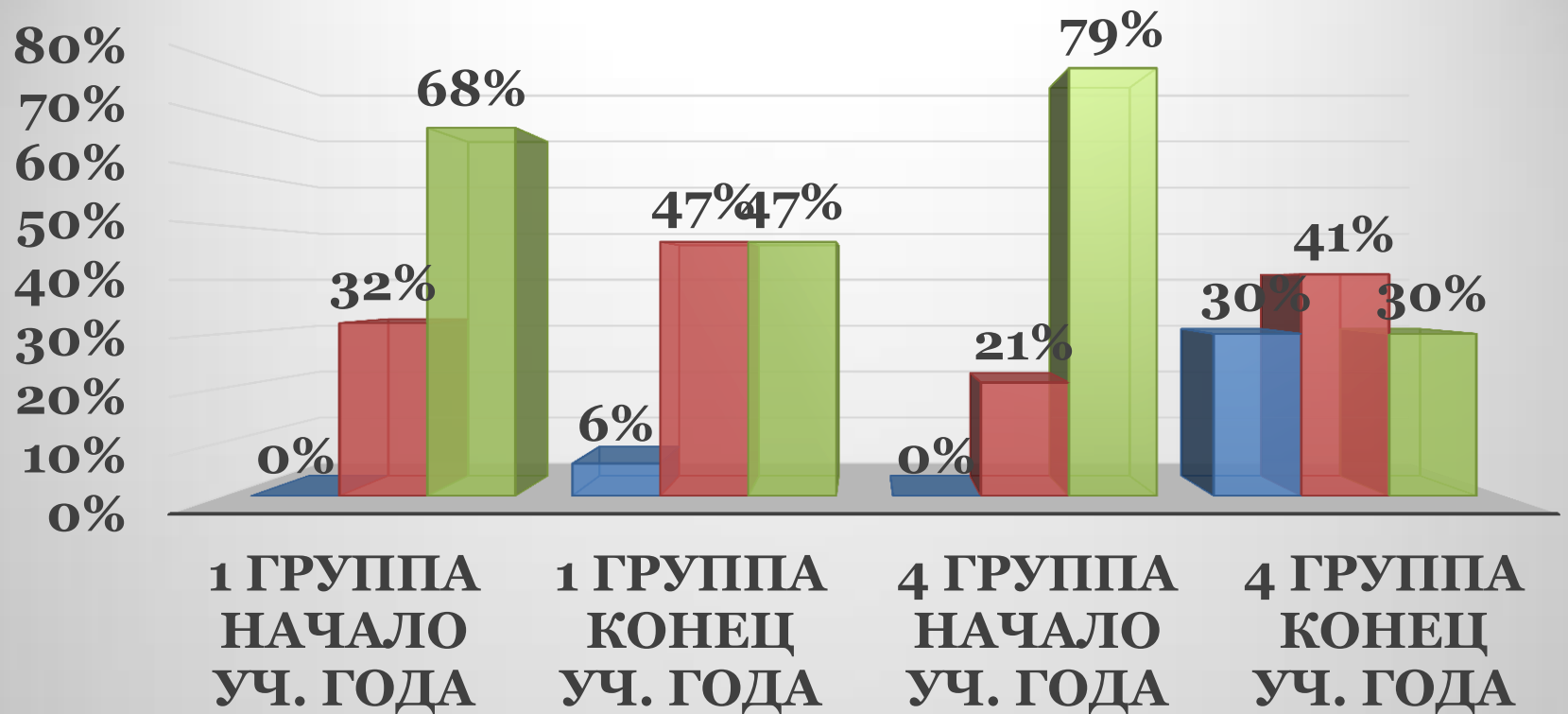


# Подготовительные к школе группы



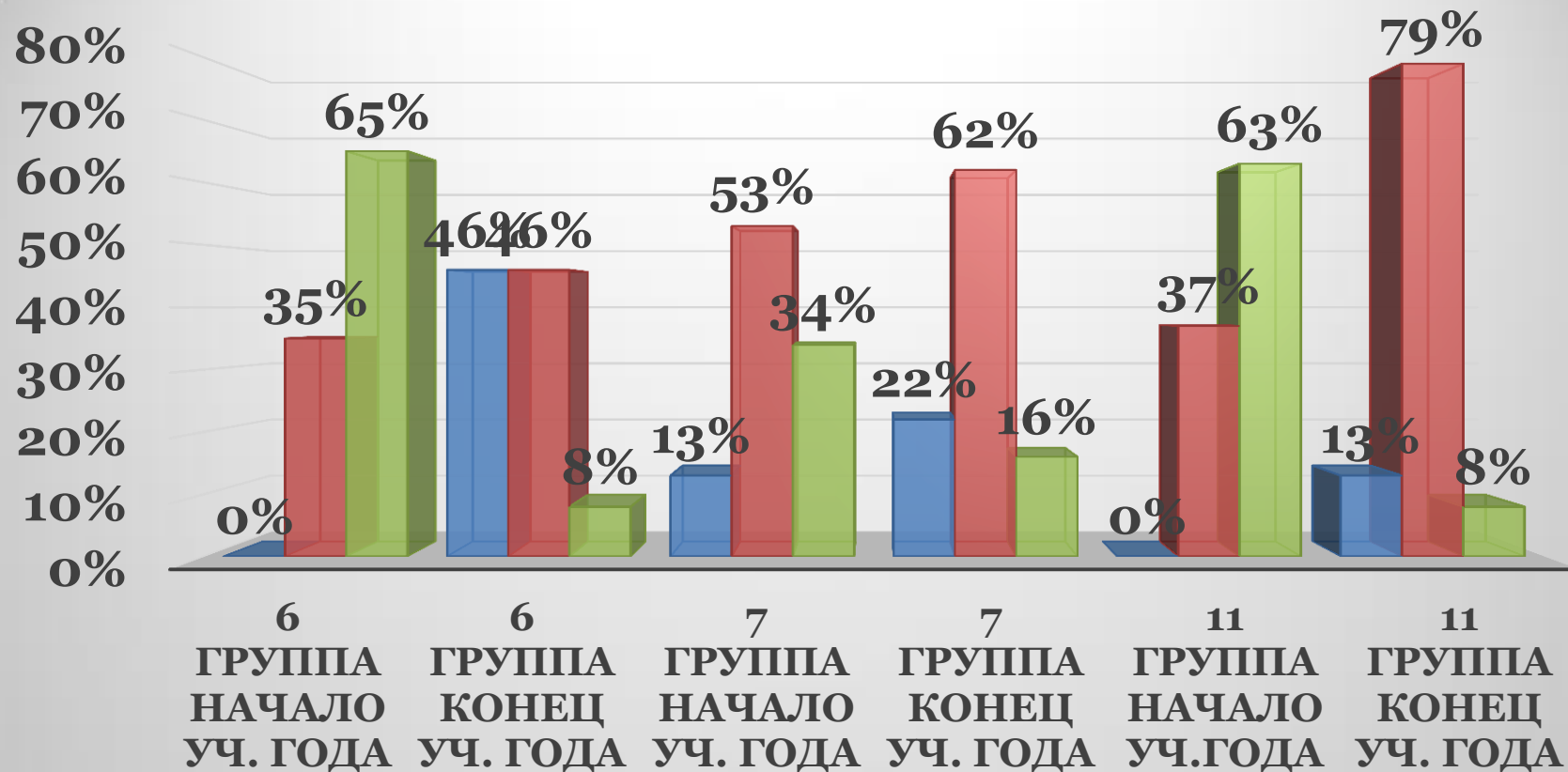
■ Высокий уровень ■ Средний уровень ■ Низкий уровень

# Речевое развитие Группа раннего возраста



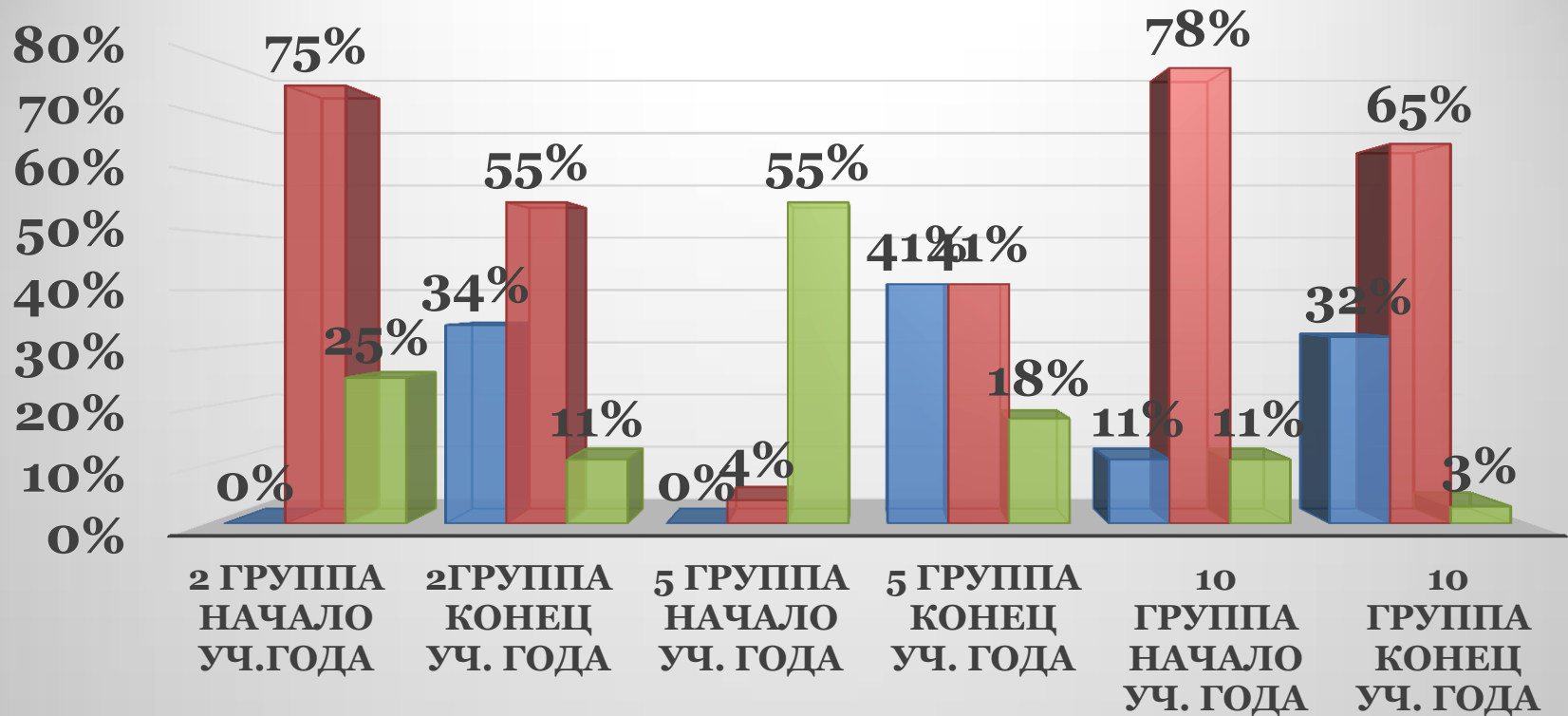
■ Высокий уровень ■ Средний уровень ■ Низкий уровень

# Младшие группы



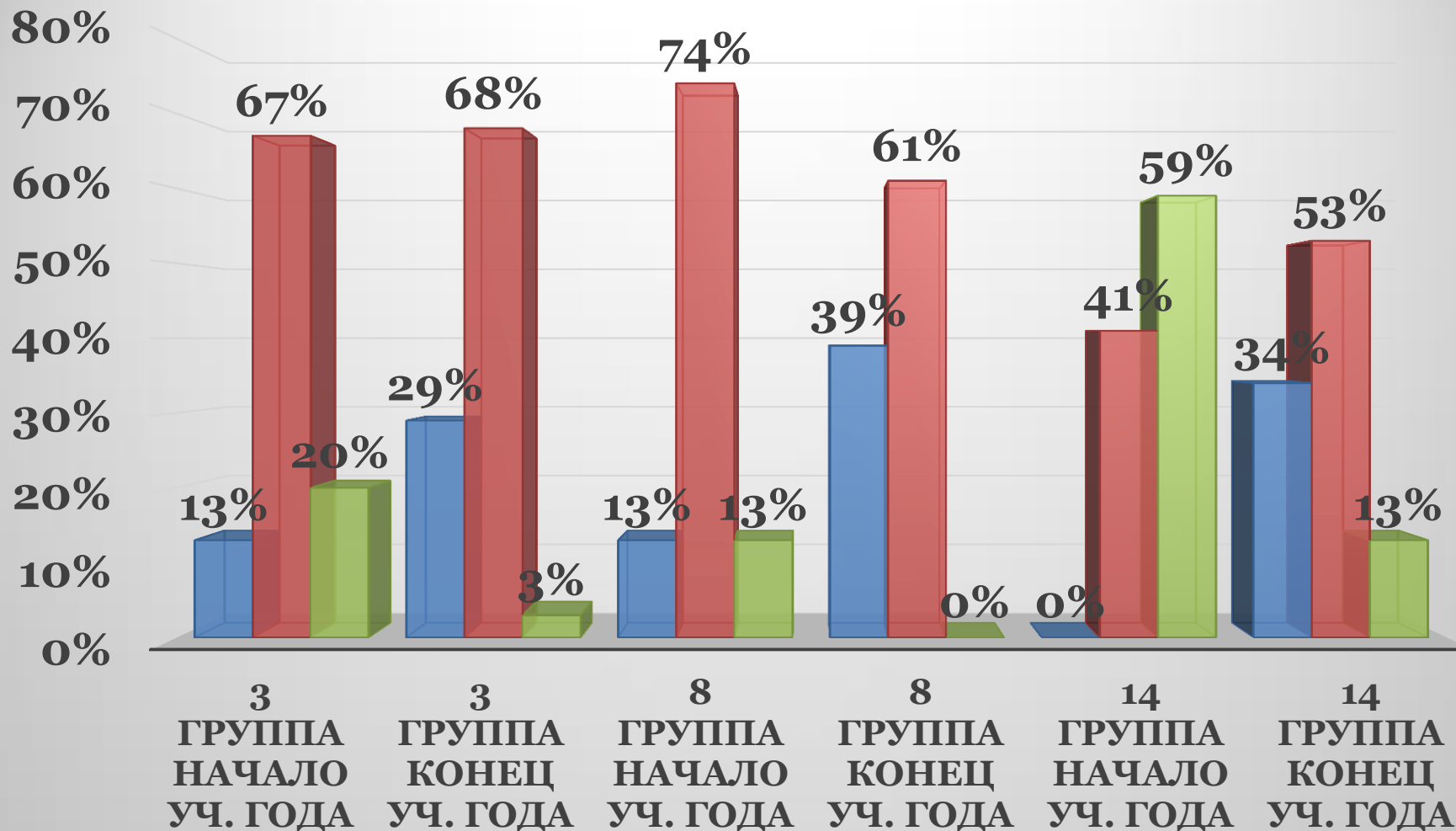
■ Высокий уровень ■ Средний уровень ■ Низкий уровень

# Средние группы



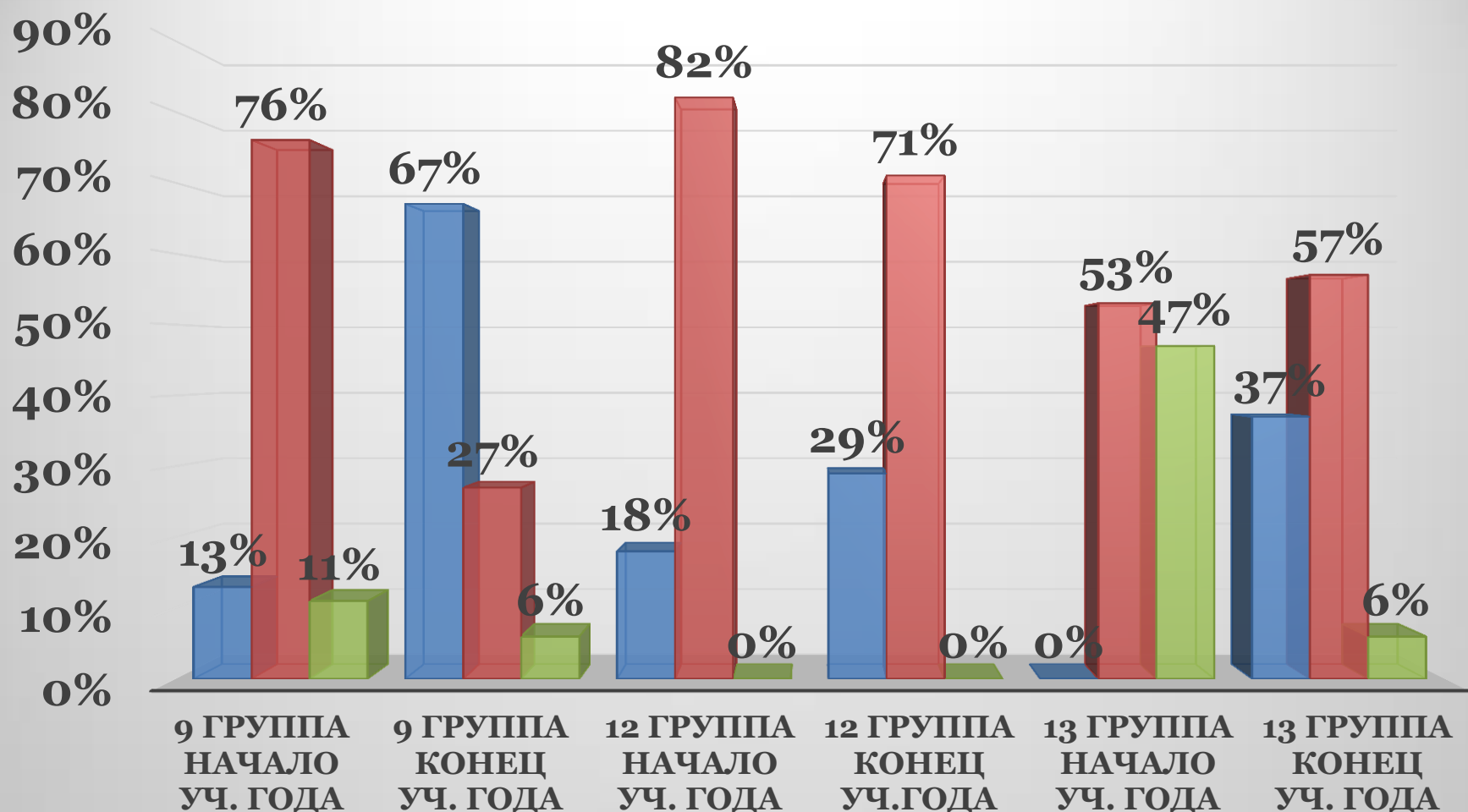
■ Высокий уровень ■ Средний уровень ■ Низкий уровень

# Старшие группы



■ Высокий уровень ■ Средний уровень ■ Низкий уровень

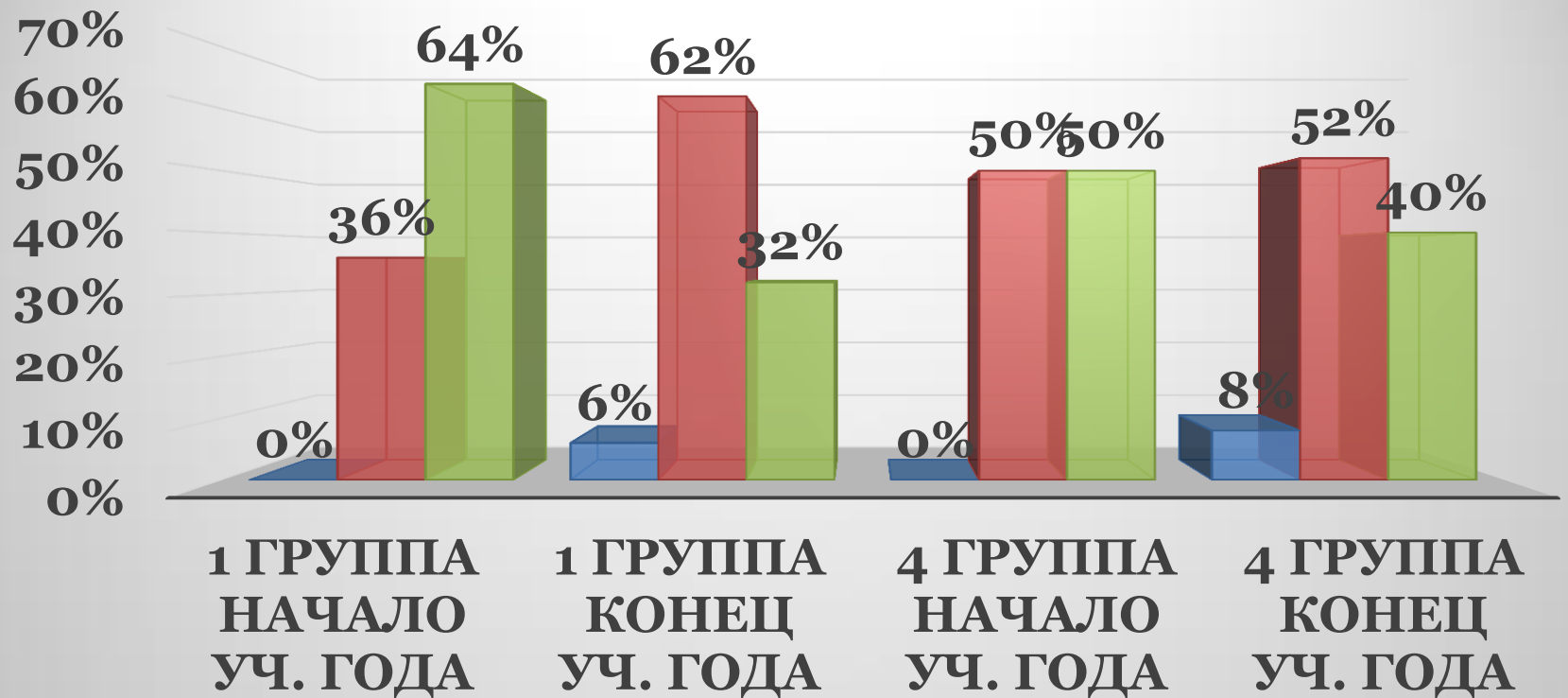
# Подготовительные к школе группы



■ Высокий уровень ■ Средний уровень ■ Низкий уровень

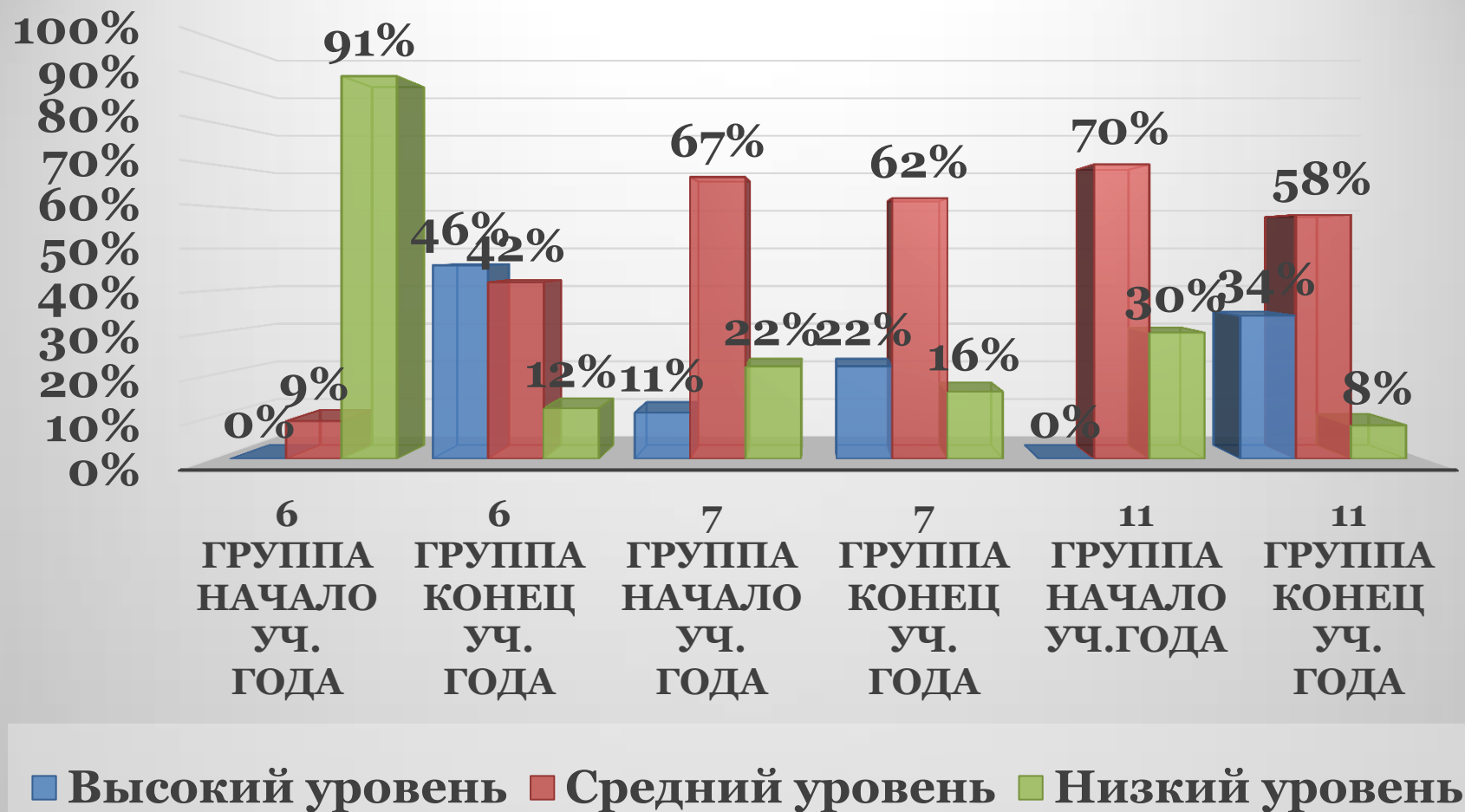
# Художественно-эстетическое развитие

## Группа раннего возраста



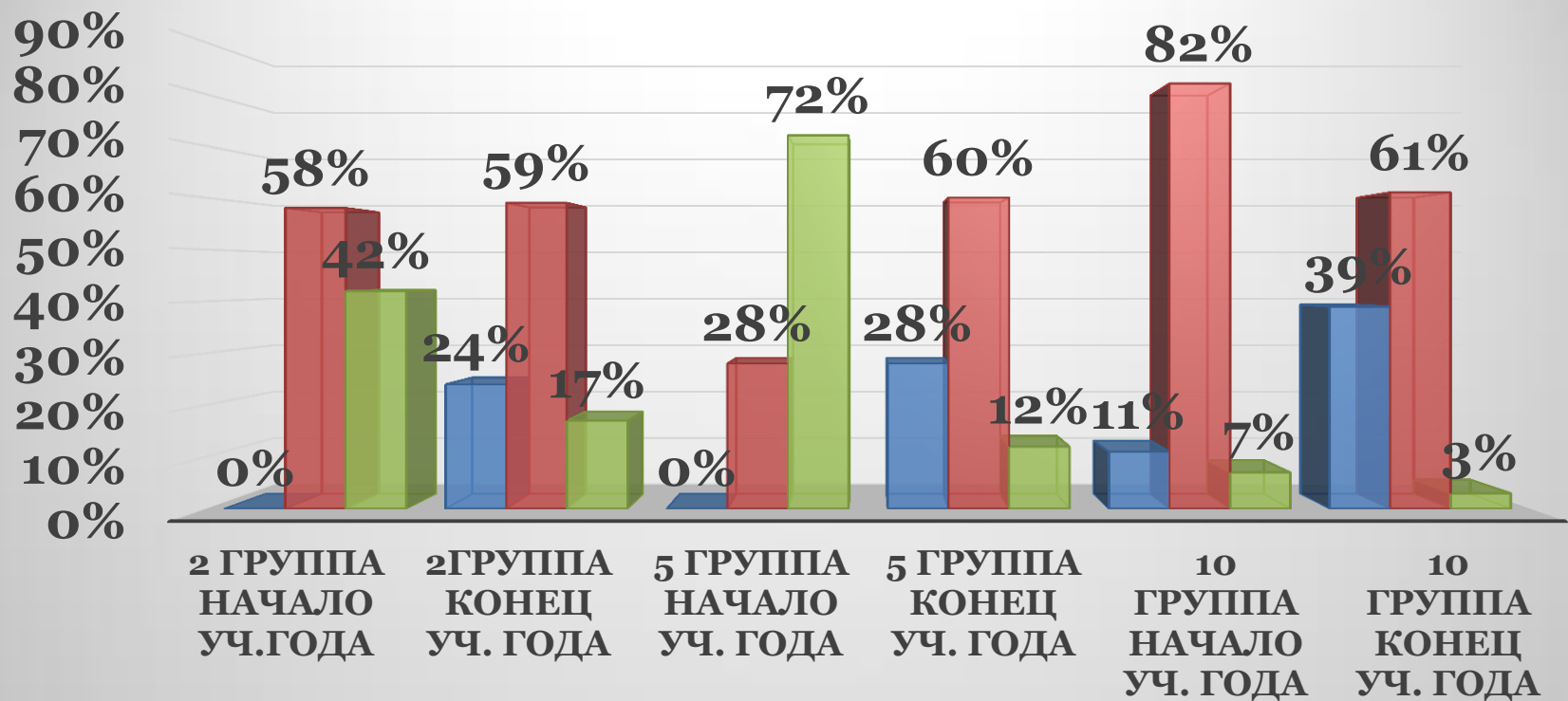
■ Высокий уровень ■ Средний уровень ■ Низкий уровень

# Младшие группы



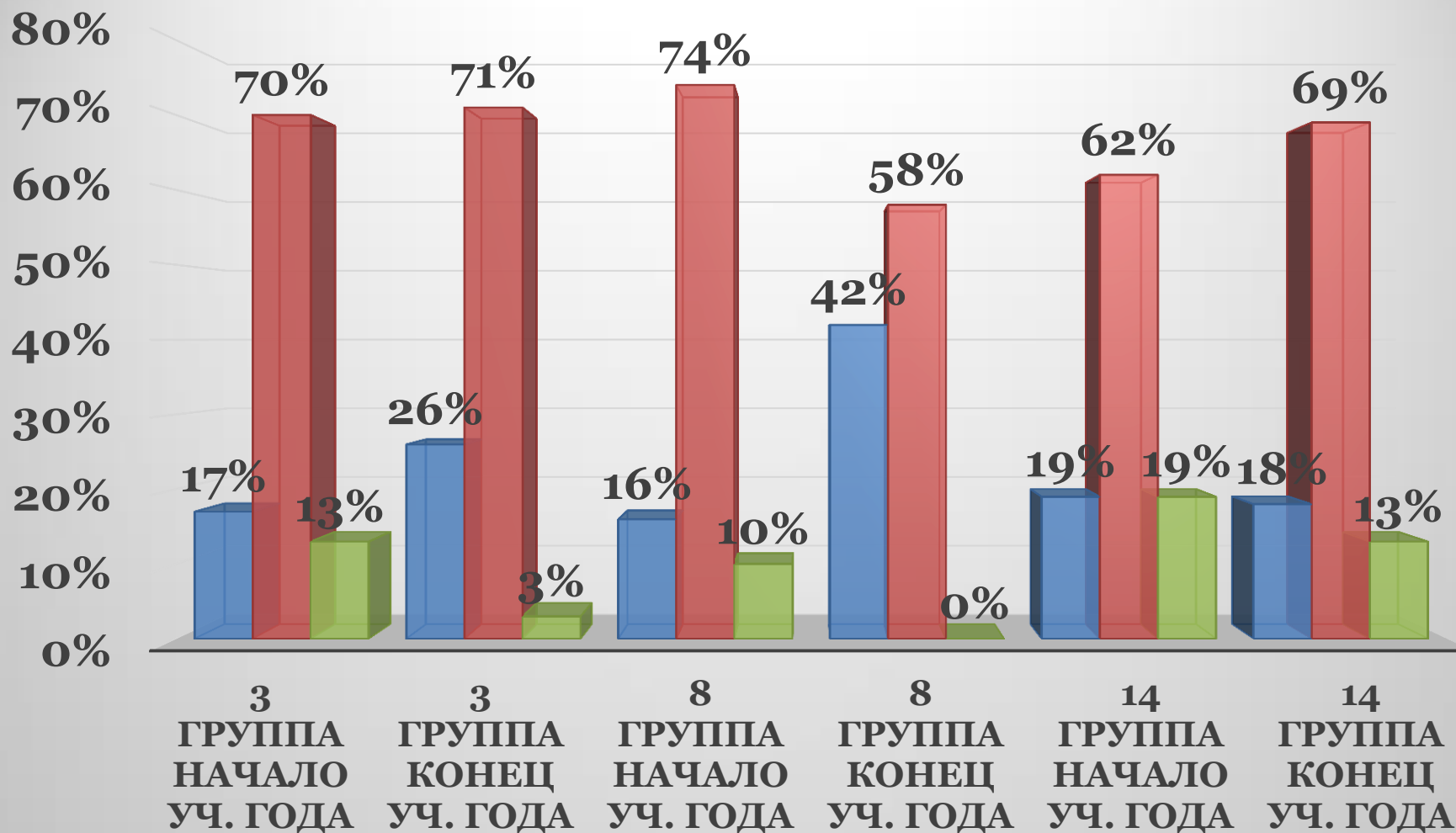


# Средние группы



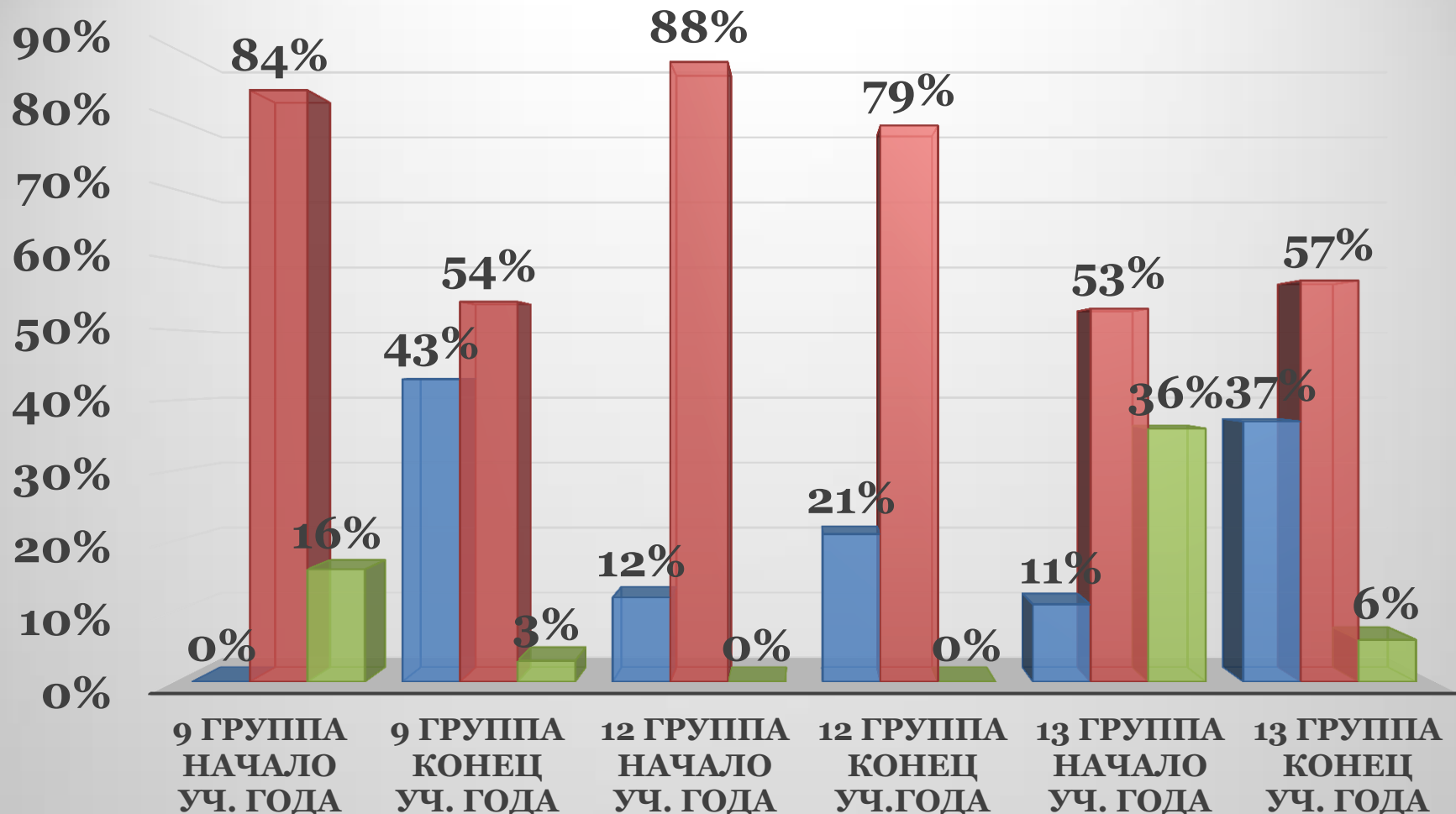
■ Высокий уровень ■ Средний уровень ■ Низкий уровень

# Старшие группы



■ Высокий уровень ■ Средний уровень ■ Низкий уровень

# Подготовительные к школе группы

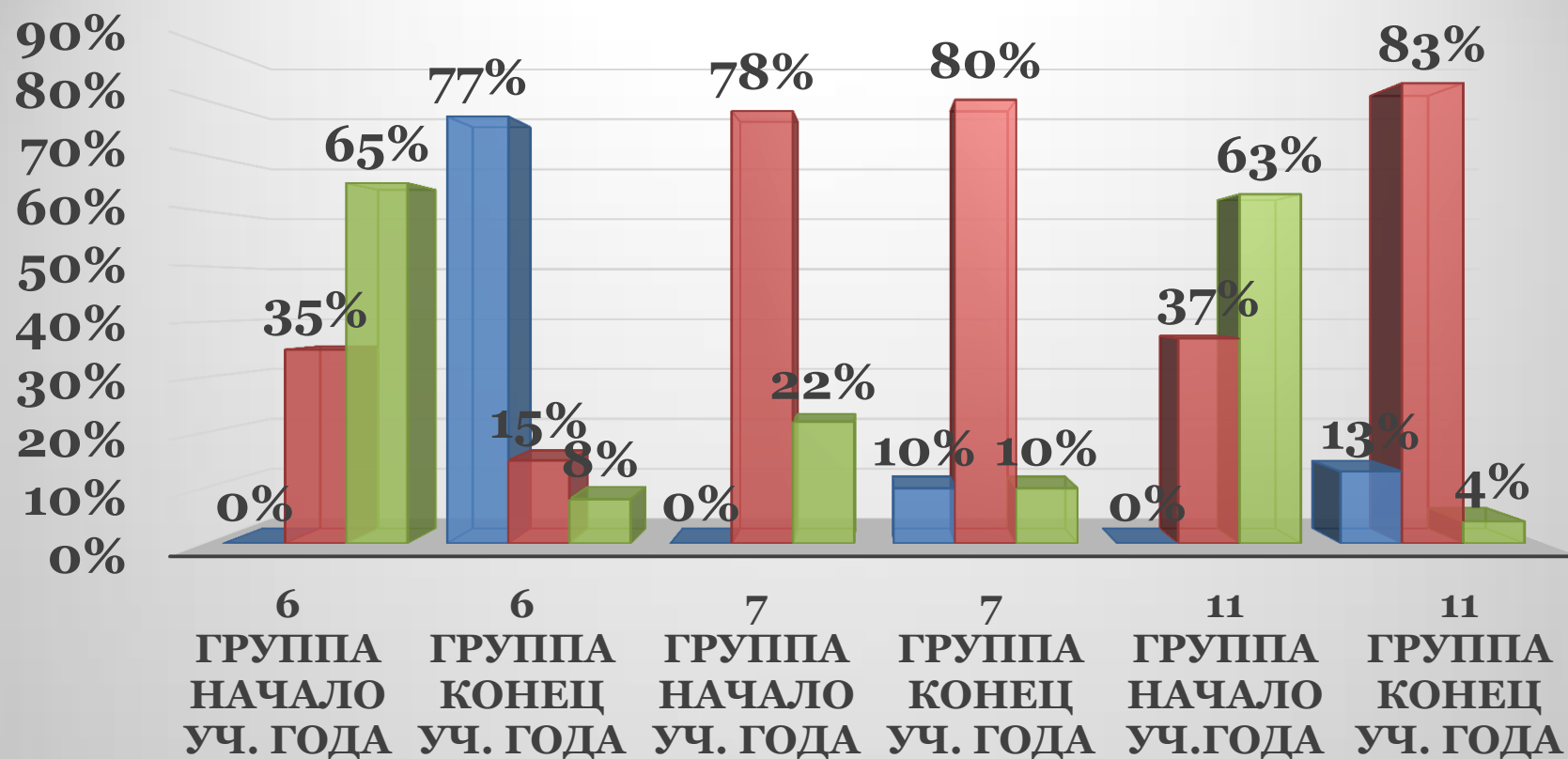


■ Высокий уровень ■ Средний уровень ■ Низкий уровень

# Физическое развитие Группа раннего возраста

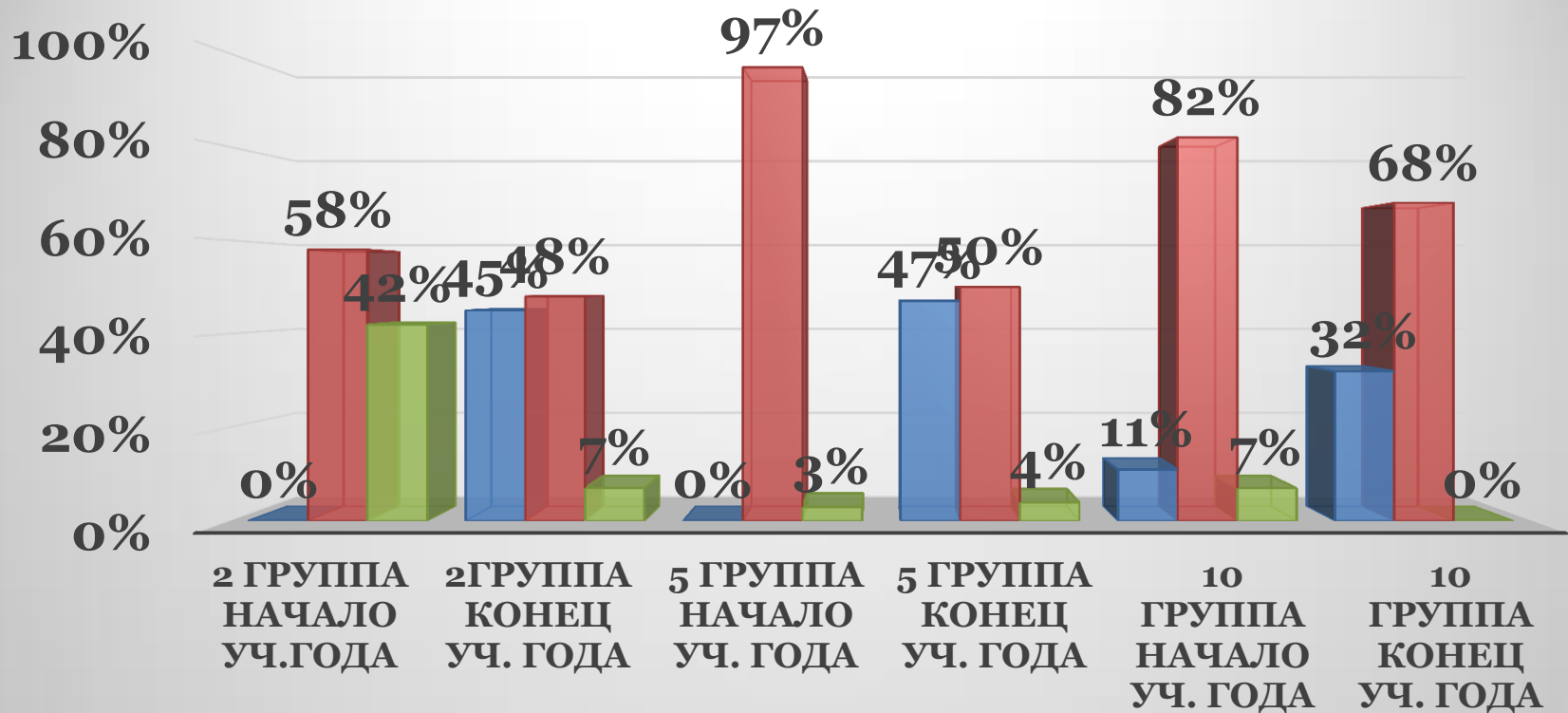


# Младшие группы



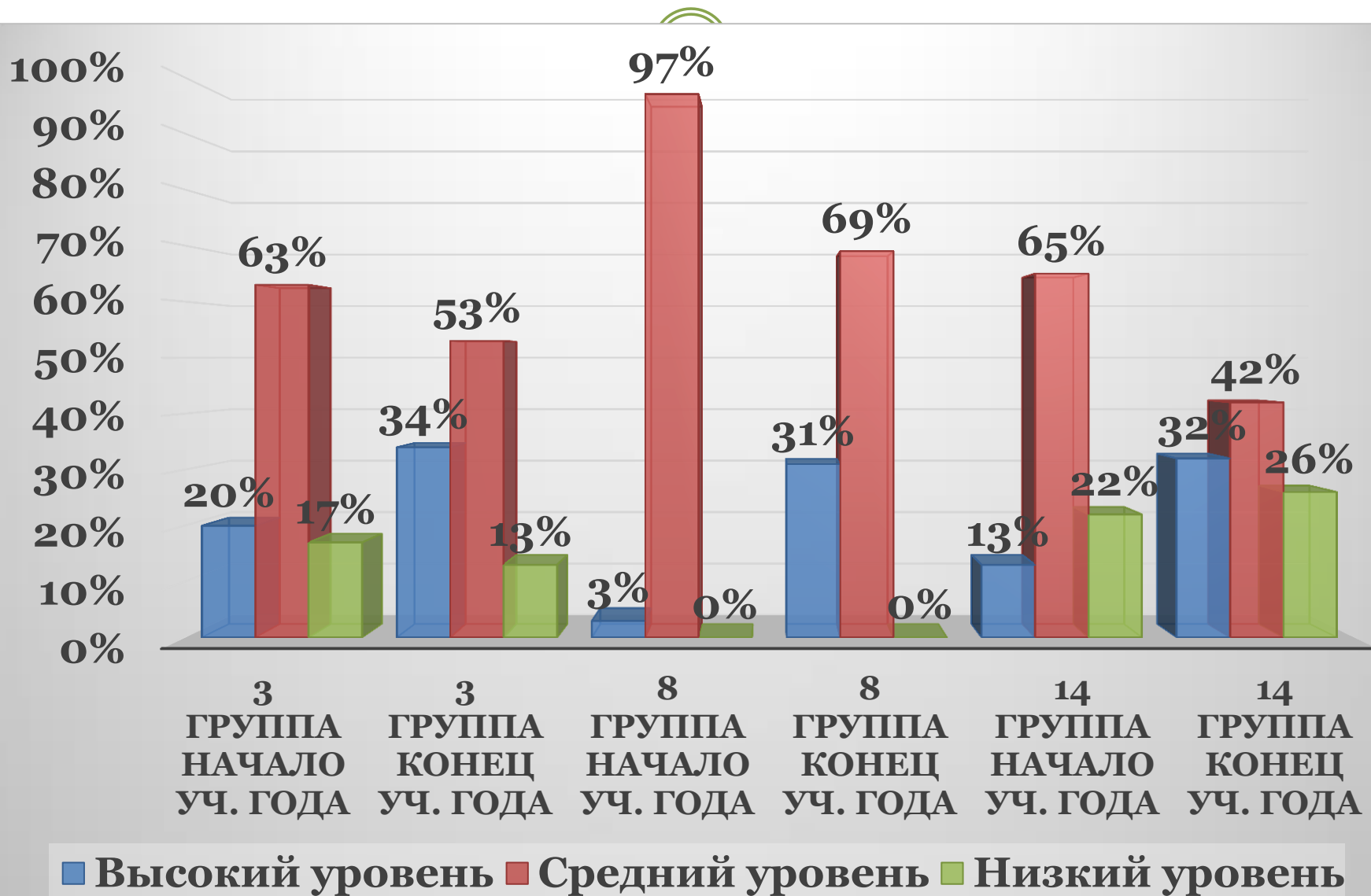
■ Высокий уровень ■ Средний уровень ■ Низкий уровень

# Средние группы

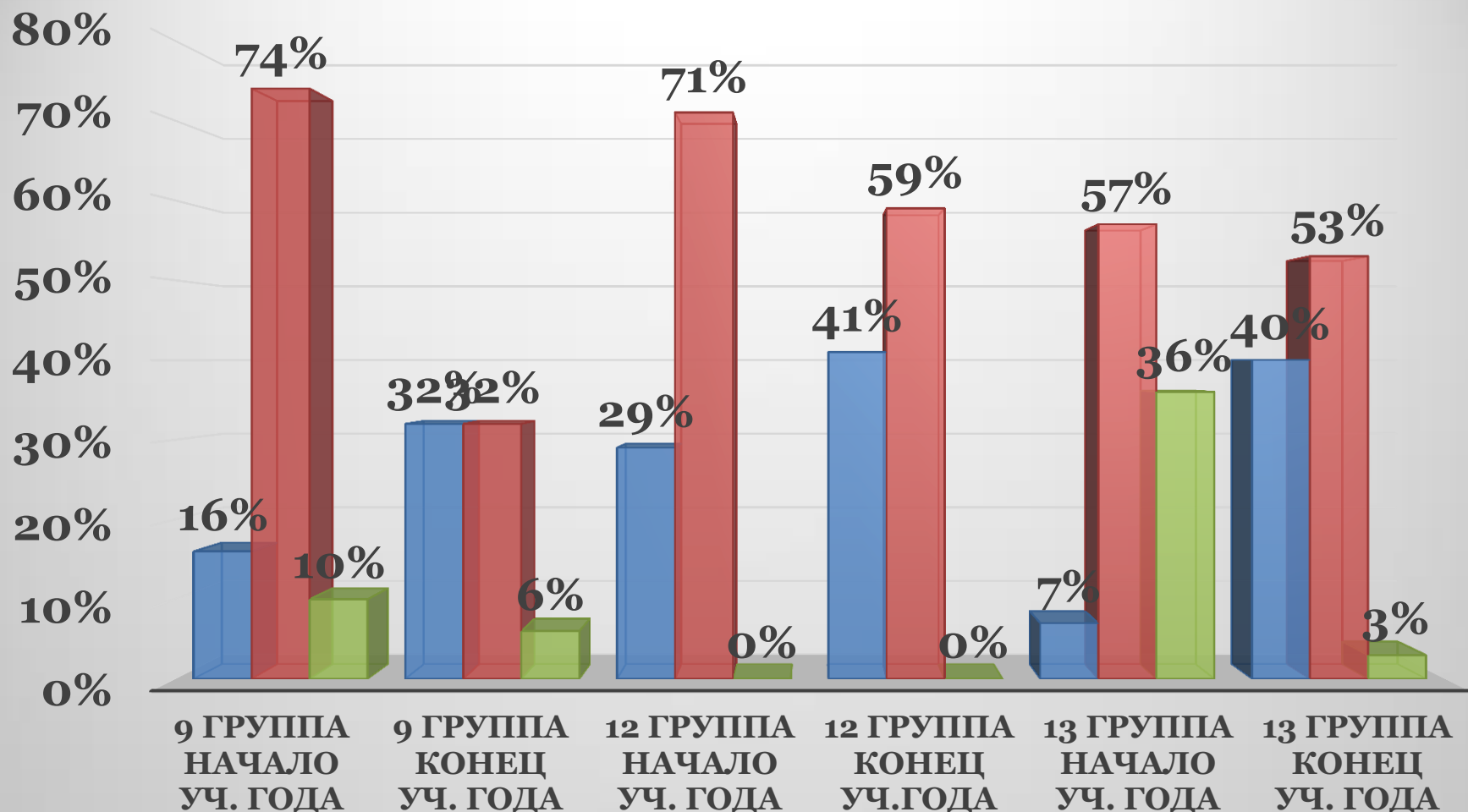


■ Высокий уровень ■ Средний уровень ■ Низкий уровень

# Старшие группы



# Подготовительные к школе группы



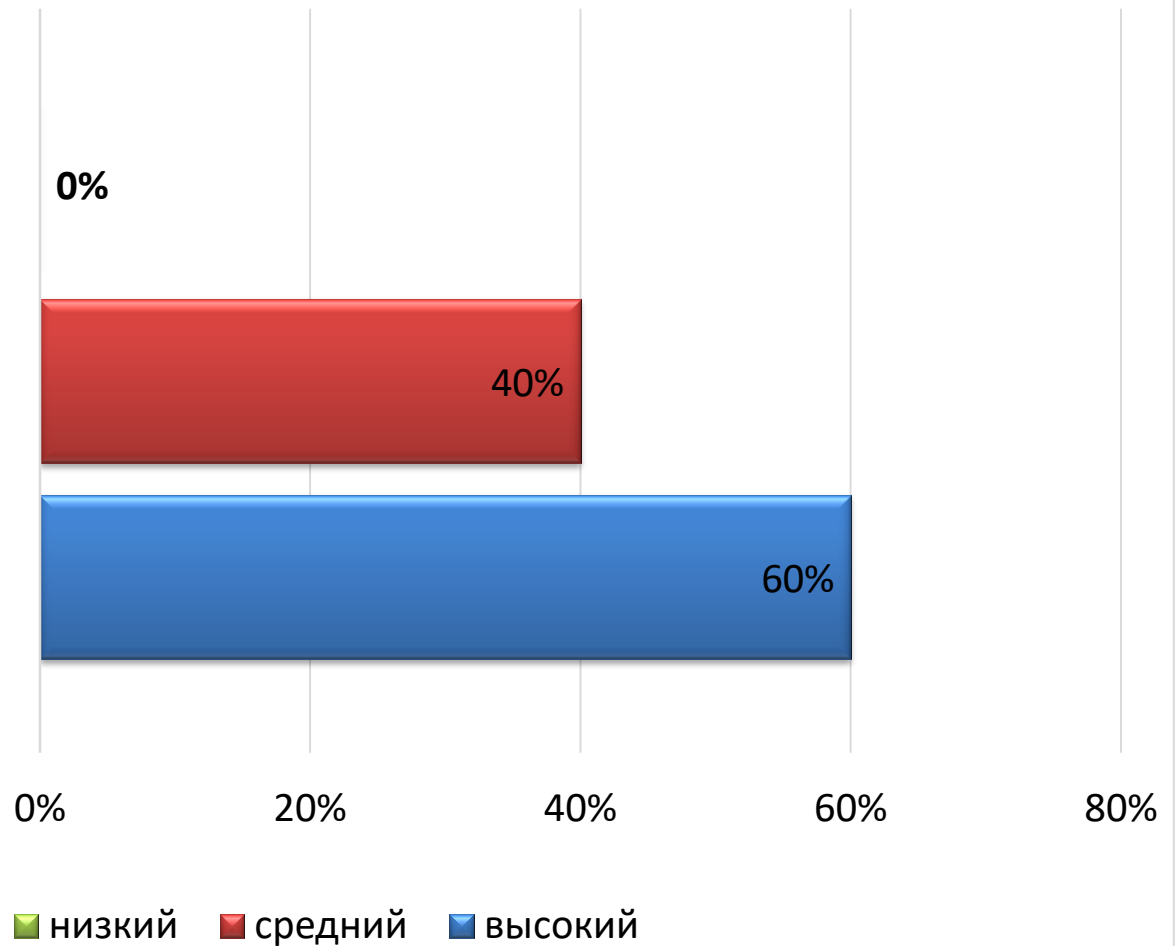
■ Высокий уровень ■ Средний уровень ■ Низкий уровень



**Общий уровень достижение целевых ориентиров в раннем возрасте  
(на этапе перехода к дошкольному возрасту)  
(охвачено 64 ребенка из 2-х групп №1 и 4)**



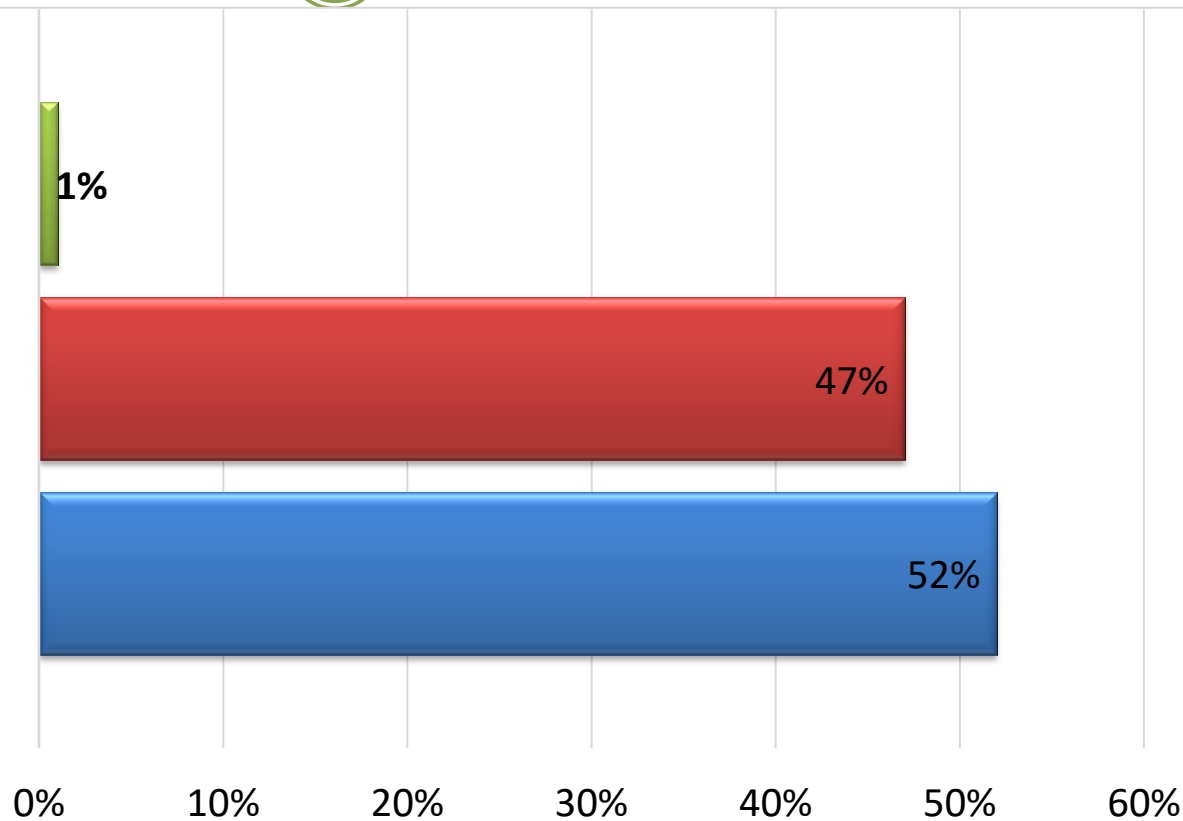
**Общий уровень  
достижения целевых  
ориентиров  
воспитанниками раннего  
возраста**



**Общий уровень достижение целевых ориентиров на этапе  
завершения дошкольного образования воспитанников-выпускников  
(охвачено 101 воспитанников из 3-х подготовительных групп (№9,12,13))**



**Общий уровень  
достижения целевых  
ориентиров  
выпускниками ДОУ**



■ низкий ■ средний ■ высокий