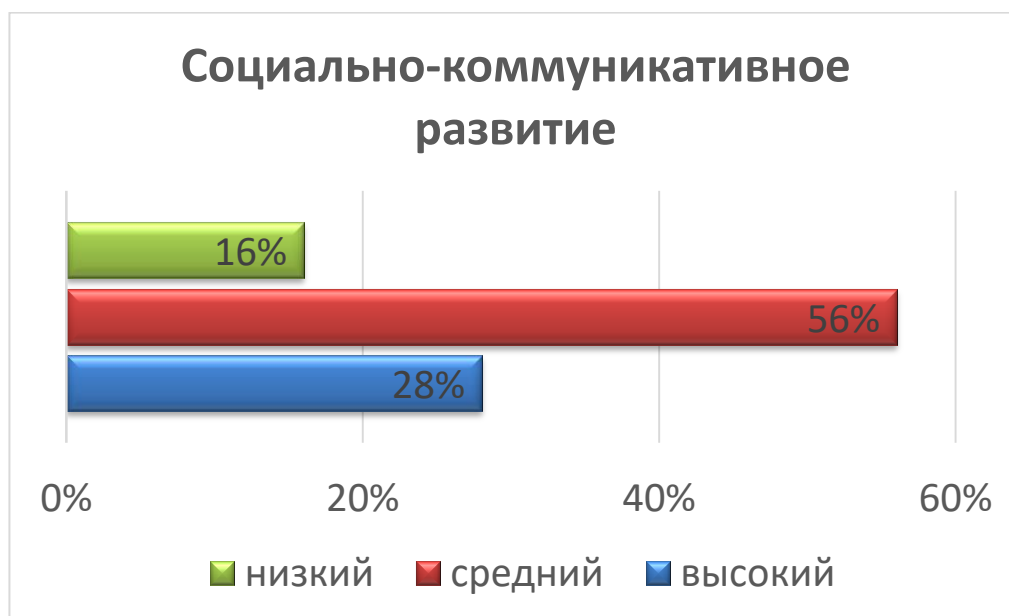
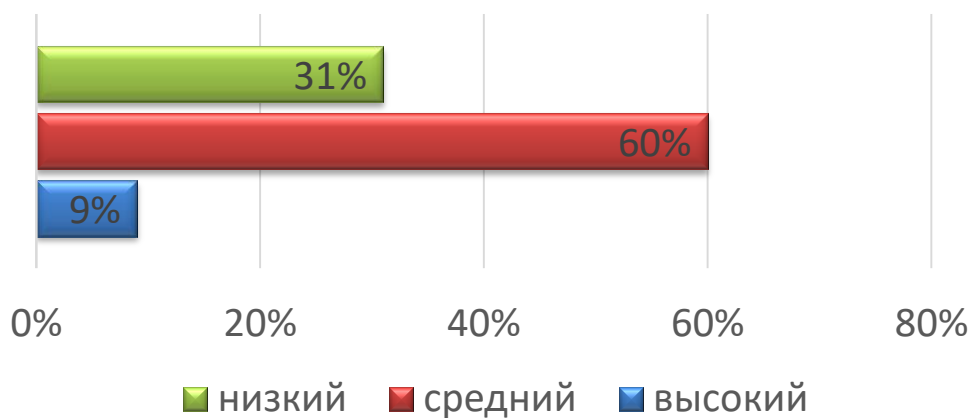


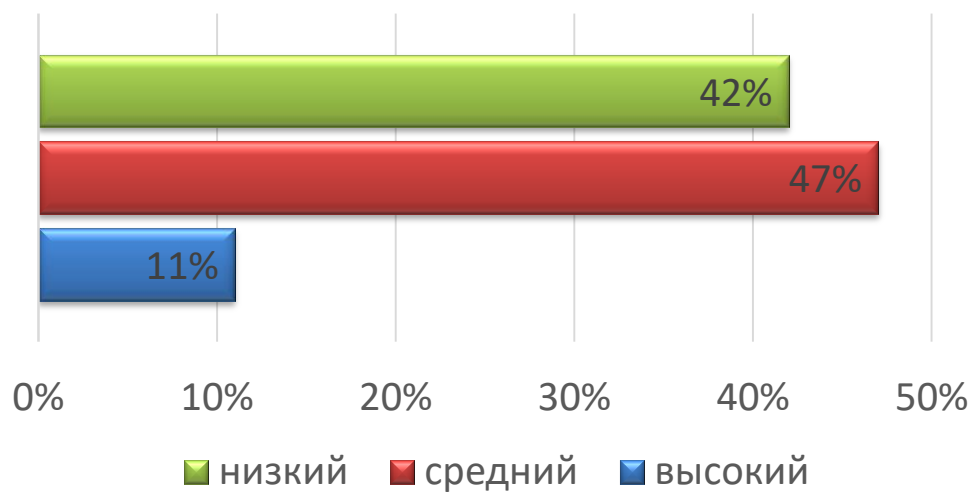
Социально-коммуникативное развитие	чел	96		189		56		
	%	28		56		16		84
Познавательное развитие	чел	36		236		124		
	%	9		60		31		69
Речевое развитие	чел	43		185		168		
	%	11		47		42		58
Художественно-эстетическое развитие	чел	27		209		160		
	%	7		53		40		60
Физическое развитие	чел	51		235		110		
	%	13		59		28		72
Всего:	%							69

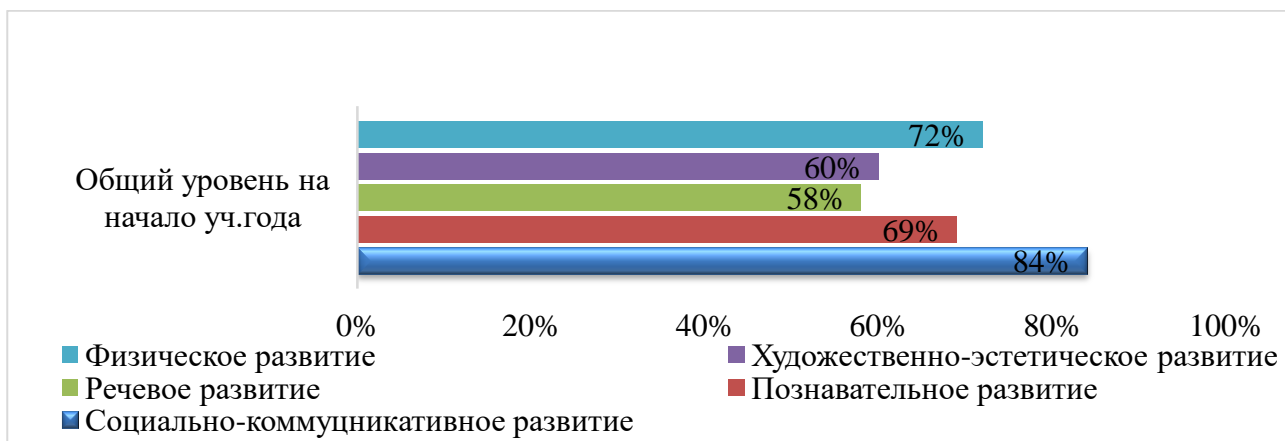
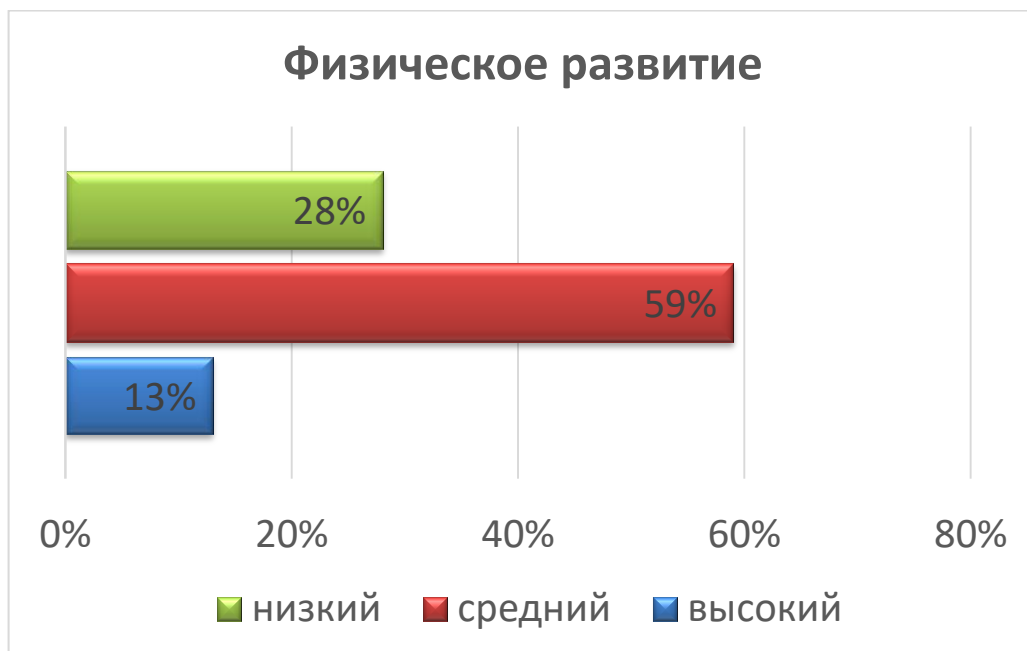
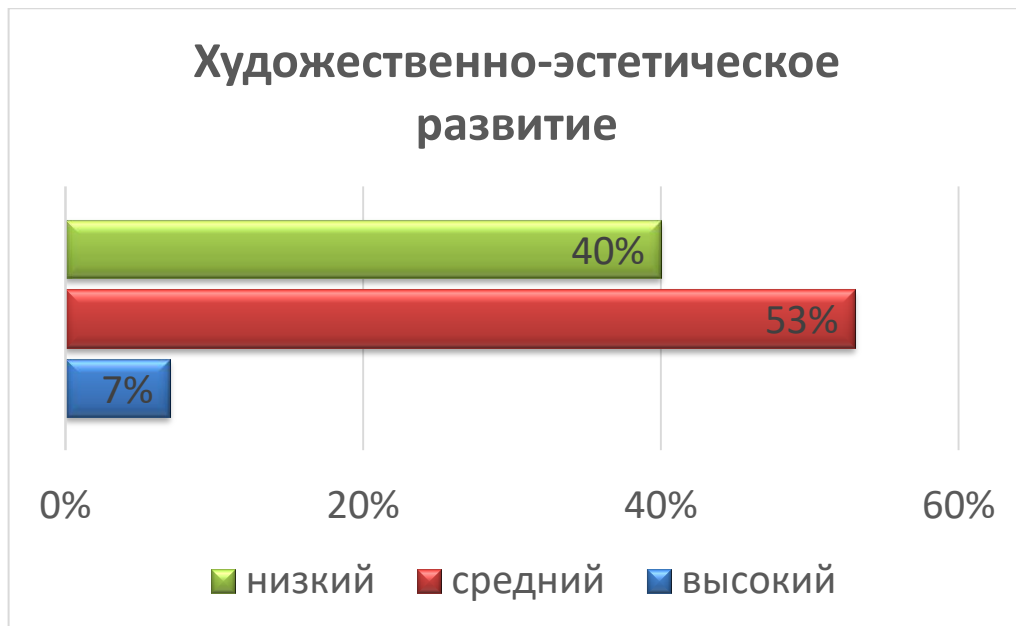


Познавательное развитие



Речевое развитие





Результаты педагогической диагностики на начало 2022-2023 учебного года показали, что общий уровень освоения необходимых навыков и умений по образовательным областям реализуемой в учреждении программе составляет 69%.

О векторе динамики освоения основной образовательной программы обучающимися в 2022-2023 году можно будет говорить по результатам итоговой диагностики в конце учебного года.

Рекомендации:

Педагогам ДОУ:

Результаты мониторинга использовать для решения образовательных задач:

1. индивидуализировать образование (в том числе поддержку ребенка, построение образовательной траектории или профессиональной коррекции особенностей его развития);
2. оптимизировать работу с группой детей;
3. оценить эффективность педагогических воздействий с дальнейшим планированием образовательной деятельности.

Заместителям заведующего по УВР:

1. Усилить контроль за организацией воспитательно-образовательного процесса в ДОУ.
2. Разработать рекомендации для педагогов ДОУ по совершенствованию образовательной деятельности в направлении ее индивидуализации как с конкретными детьми, так и с группой детей.
3. Организовать системную работу с педагогами по совершенствованию мониторинговых процедур (уточнение задач наблюдения и диагностических процедур, критичный отбор средств и методик тестирования, развитие умений качественного анализа информации и применения интерпретационных методов).

Социально-коммуникативное развитие

Группа		Высокий уровень (3 балла)		Средний уровень (2 балла)		Низкий уровень (1 балл)	
		начало года	конец года	начало года	конец года	начало года	конец года
1 группа	чел						
	%						
2 группа	чел	16		5		0	
	%	76		24		0	
3 группа	чел	13		17		0	
	%	44		56		0	
4 группа	чел						
	%						
5 группа	чел	22		8		0	
	%	73		27		0	
6 группа	чел	0		17		4	
	%	0		81		19	
7 группа	чел	2		30		0	
	%	7		93		0	
8 группа	чел	9		29		0	
	%	23		77		0	
9 группа	чел	0		21		9	
	%	0		70		30	
10 группа	чел	20		10		0	
	%	67		33		0	
11 группа	чел	1		23		2	
	%	4		88		8	
12 группа	чел	3		12		9	
	%	13		50		37	
13 группа	чел	0		4		24	
	%	0		14		86	
14 группа	чел	10		13		8	
	%	32		42		26	
Итого 341 (без 1 группы - 30 и 4 группы -25)	чел	96		189		56	
	%	28		56		16	

Познавательное развитие

Группа		Высокий уровень (3 балла)		Средний уровень (2 балла)		Низкий уровень (1 балл)	
		начало года	конец года	начало года	конец года	начало года	конец года
1 группа	чел	0		11		19	
	%	0		37		63	
2 группа	чел	2		16		3	
	%	10		76		14	
3 группа	чел	9		21		0	
	%	30		70		0	
4 группа	чел	0		6		19	
	%	0		24		76	
5 группа	чел	0		19		11	
	%	0		64		36	
6 группа	чел	0		21		0	
	%	0		100		0	
7 группа	чел	0		23		9	
	%	0		72		28	
8 группа	чел	5		33		0	
	%	13		87		0	
9 группа	чел	0		23		7	
	%	0		77		23	
10 группа	чел	7		20		3	
	%	23		67		10	
11 группа	чел	0		13		13	
	%	0		50		50	
12 группа	чел	2		10		12	
	%	8		42		50	
13 группа	чел	0		7		21	
	%	0		25		75	
14 группа	чел	11		13		7	
	%	36		42		22	
Итого 396	чел	36		236		124	
	%	9		60		31	

Речевое развитие

Группа		Высокий уровень (3 балла)		Средний уровень (2 балла)		Низкий уровень (1 балл)	
		начало года	конец года	начало года	конец года	начало года	конец года
1 группа	чел	0		9		21	
	%	0		30		70	
2 группа	чел	0		14		7	
	%	0		67		33	
3 группа	чел	8		22		0	
	%	27		73		0	
4 группа	чел	0		7		18	
	%	0		28		72	
5 группа	чел	0		13		17	
	%	0		43		57	
6 группа	чел	9		12		0	
	%	43		57		0	
7 группа	чел	3		19		10	
	%	9		60		31	
8 группа	чел	12		26		0	
	%	31		69		0	
9 группа	чел	0		6		24	
	%	0		20		80	
10 группа	чел	0		13		17	
	%	0		43		57	
11 группа	чел	0		13		13	
	%	0		50		50	
12 группа	чел	3		9		12	
	%	13		37		50	
13 группа	чел	0		4		24	
	%	0		14		86	
14 группа	чел	8		18		5	
	%	26		58		16	
Итого 396	чел	43		185		168	
	%	11		47		42	

Художественно-эстетическое развитие

Группа		Высокий уровень (3 балла)		Средний уровень (2 балла)		Низкий уровень (1 балл)	
		начало года	конец года	начало года	конец года	начало года	конец года
1 группа	чел	0		14		16	
	%	0		47		53	
2 группа	чел	1		15		5	
	%	5		71		24	
3 группа	чел	9		21		0	
	%	30		70		0	
4 группа	чел	0		0		25	
	%	0		0		100	
5 группа	чел	0		15		15	
	%	0		50		50	
6 группа	чел	0		8		13	
	%	0		38		62	
7 группа	чел	0		30		2	
	%	0		93		7	
8 группа	чел	10		28		0	
	%	26		74		0	
9 группа	чел	0		10		20	
	%	0		33		67	
10 группа	чел	0		23		7	
	%	0		77		23	
11 группа	чел	0		18		8	
	%	0		69		31	
12 группа	чел	0		7		17	
	%	0		29		71	
13 группа	чел	0		1		27	
	%	0		3		97	
14 группа	чел	7		19		5	
	%	23		61		16	
Итого 396	чел	27		209		160	
	%	7		53		40	

Физическое развитие

Группа		Высокий уровень (3 балла)		Средний уровень (2 балла)		Низкий уровень (1 балл)	
		начало года	конец года	начало года	конец года	начало года	конец года
1 группа	чел	0		15		15	
	%	0		50		50	
2 группа	чел	15		6		0	
	%	71		29		0	
3 группа	чел	9		21		0	
	%	30		70		0	
4 группа	чел	0		2		23	
	%	0		8		92	
5 группа	чел	4		25		1	
	%	13		83		4	
6 группа	чел	0		21		0	
	%	0		100		0	
7 группа	чел	3		26		3	
	%	9		82		9	
8 группа	чел	9		29		0	
	%	23		77		0	
9 группа	чел	0		17		13	
	%	0		57		43	
10 группа	чел	3		25		2	
	%	10		83		7	
11 группа	чел	0		17		9	
	%	0		65		35	
12 группа	чел	0		9		15	
	%	0		38		62	
13 группа	чел	0		4		24	
	%	0		14		86	
14 группа	чел	8		18		5	
	%	26		58		16	
Итого 396	чел	51		235		110	
	%	13		59		28	